

MCV 1,5/12-G-3,5 - PCB插座

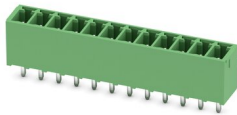


1843703

<https://www.phoenixcontact.com/cn/products/1843703>

请注意，本PDF文档中所示数据均生成自在线目录。完整数据请见用户文档。我们的一般下载使用条款已生效。

印刷线路板壳体，额定横截面: 1.5 mm²，颜色: 绿色，额定电流: 8 A，额定电压(III/2): 160 V，触点表面: 锡，触点类型: 针式连接器，电位数: 12，行数: 1，位数: 12，连接量: 12，产品系列: MCV 1,5/..-G，针距: 3.5 mm，安装: 波峰焊，针脚排列: 直线排列，焊针[P]: 3.4 mm，每个电势的焊针数量: 1，插拔系统: COMBICON MC 1,5，针式连接器样式对齐: 标准，互锁: 不带，安装: 不带，包装类型: 纸箱包装



优势

- 通用型安装方式，可在全球范围内使用
- 竖直连接可实现在PCB上多排布局
- 确保设备设计的高度灵活性 – 只需一个插座，便可满足运用了不同连接技术的连接器所需

商业数据

订货号	1843703
包装单位	50 pc
最小订货量	50 pc
销售关键代码	AABSAE
产品关键代码	AABSAE
目录页面	页码226 (C-1-2013)
GTIN	4017918112851
单件重量 (含包装)	3.17 g
单件重量 (不含包装)	3.1 g
关税号	8536901900
原产地	CN

MCV 1,5/12-G-3,5 - PCB插座



1843703

<https://www.phoenixcontact.com/cn/products/1843703>

技术数据

产品属性

类型	标准
产品线	COMBICON Connectors S
产品类型	印刷线路板壳体
产品系列	MCV 1,5/..-G
位数	12
针距	3.5 mm
连接量	12
行数	1
安装法兰	不带
电位数目	12
针脚排列	直线排列
每个电位的焊针	1

电气特性

额定电流 I_N	8 A
额定电压 U_N	160 V
污染等级	3
接触电阻	1.8 mΩ
额定电压 (III/3)	160 V
额定电涌电压 (III/3)	2.5 kV
额定电压 (III/2)	160 V
额定电涌电压 (III/2)	2.5 kV
额定电压 (II/2)	250 V
额定电涌电压 (II/2)	2.5 kV

安装

安装类型	波峰焊
针脚排列	直线排列

材料规格

材料数据 - 联系方法

注意事项	符合WEEE/RoHS，根据IEC 60068-2-82/JEDEC JESD 201的要求没有晶须
接触件材料	CU合金
表面特性	镀锡
触点区域金属表面 (顶层)	锡 (3 - 5 μm Sn)
触点区域金属表面 (中层)	镍 (1 - 3 μm Ni)
焊接区域金属表面 (顶层)	锡 (3 - 5 μm Sn)
焊接区域金属表面 (中层)	镍 (1 - 3 μm Ni)

材料数据 - 壳体

MCV 1,5/12-G-3,5 - PCB插座

1843703

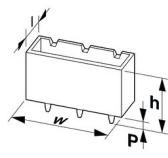
<https://www.phoenixcontact.com/cn/products/1843703>

颜色 (外壳)	绿色 (6021)
绝缘材料	PBT
绝缘材料组	IIIa
CTI符合IEC 60112	225
阻燃等级, 符合UL 94	V0

机械数据 – 致动元件

颜色 ()	()
-------	----

尺寸

尺寸图	
针距	3.5 mm
宽度 [w]	43.4 mm
高度 [h]	12.6 mm
长度 [l]	7.25 mm
高度	9.2 mm
焊针长度 [P]	3.4 mm

机械测试

导线损坏和松动测试

规格	IEC 60999-1:1999-11
结果	通过测试

拉伸测试

规格	IEC 60999-1:1999-11
导线横截面 / 导线类型 / 牵引力设定值 / 实际值	0.2 mm ² / 刚性 / > 10 N
	0.2 mm ² / 柔性 / > 10 N
	1.5 mm ² / 刚性 / > 40 N
	1.5 mm ² / 柔性 / > 40 N

插入/拔出力

结果	通过测试
周期数	25
每个接线位的插入强度	6 N
每个接线位的拔出强度	4 N

扭矩试验

规格	IEC 60999-1:1999-11
----	---------------------

插芯中的触点底座

规格	IEC 60512-15-1:2008-05
----	------------------------

MCV 1,5/12-G-3,5 - PCB插座



1843703

<https://www.phoenixcontact.com/cn/products/1843703>

插芯触点支架 要求 >20 N	通过测试
--------------------	------

抗擦抹性

规格	IEC 60068-2-70:1995-12
结果	通过测试

极性保护和编码

规格	IEC 60512-13-5:2006-02
结果	通过测试

外观检查

规格	IEC 60512-1-1:2002-02
结果	通过测试

尺寸检查

规格	IEC 60512-1-2:2002-02
结果	通过测试

电气测试

温度测试 | 测试组C

规格	IEC 60512-5-1:2002-02
已测芯数	20

绝缘电阻

规格	IEC 60512-3-1:2002-02
绝缘电阻，相邻接线位	> 5 MΩ

电气间隙和爬电距离 |

规格	IEC 60664-1:2007-04
绝缘材料组	IIIa
比较跟踪指标 (IEC 60112)	CTI 225
额定绝缘电压 (III/3)	160 V
额定电涌电压 (III/3)	2.5 kV
最小电气间隙值 - 不均匀电场(III/3)	1.5 mm
最小爬电距离(III/3)	2.5 mm
额定绝缘电压 (III/2)	160 V
额定电涌电压(III/2)	2.5 kV
最小电气间隙值 - 不均匀电场(III/2)	1.5 mm
最小爬电距离(II/2)	1.6 mm
额定绝缘电压 (II/2)	250 V
额定过电压 (II/2)	2.5 kV
最小电气间隙值 - 不均匀电场(II/2)	1.5 mm
最小爬电距离(II/2)	2.5 mm

环境和真实条件

MCV 1,5/12-G-3,5 - PCB插座



1843703

<https://www.phoenixcontact.com/cn/products/1843703>

振动测试

规格	IEC 60068-2-6:2007-12
频率	10 - 150 - 10 Hz
扫描速率	1倍频程/分钟
振幅	0.35 mm (10 Hz ... 60.1 Hz)
扫描速率	5g (60.1 Hz ... 150 Hz)
每轴的测试周期	2.5 h

耐久性测试

规格	IEC 60512-5:1992-08
海平面脉冲耐受电压	2.95 kV
体积电阻 R ₁	1.8 mΩ
体积电阻 R ₂	2.2 mΩ
插入/拔出周期	25

气候测试

规格	ISO 6988:1985-02
腐蚀应力	0.2 dm ³ 的SO ₂ 气体通入容量300 dm ³ 的箱体，温度40°C，1周期
热应力	100 °C/168 h
大功率频率耐受电压	1.39 kV

环境条件

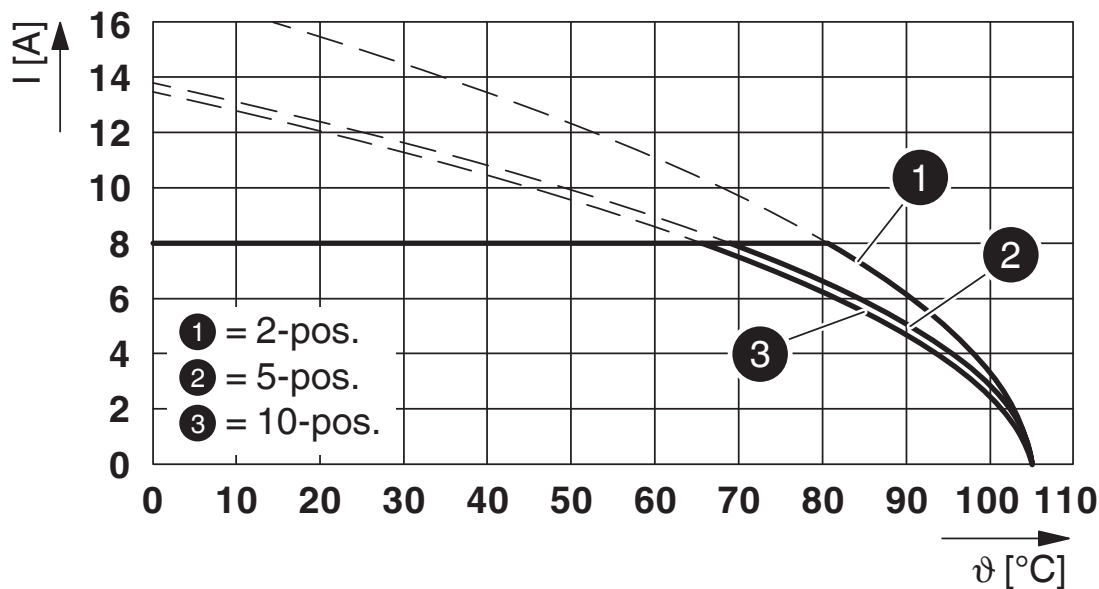
环境温度（运行）	-40 °C ... 100 °C (取决于衰减曲线)
环境温度（存放/运输）	-40 °C ... 70 °C
相对湿度（存放/运输）	30 % ... 70 %
环境温度（组装）	-5 °C ... 100 °C

包装规格

包装类型	纸箱包装
------	------

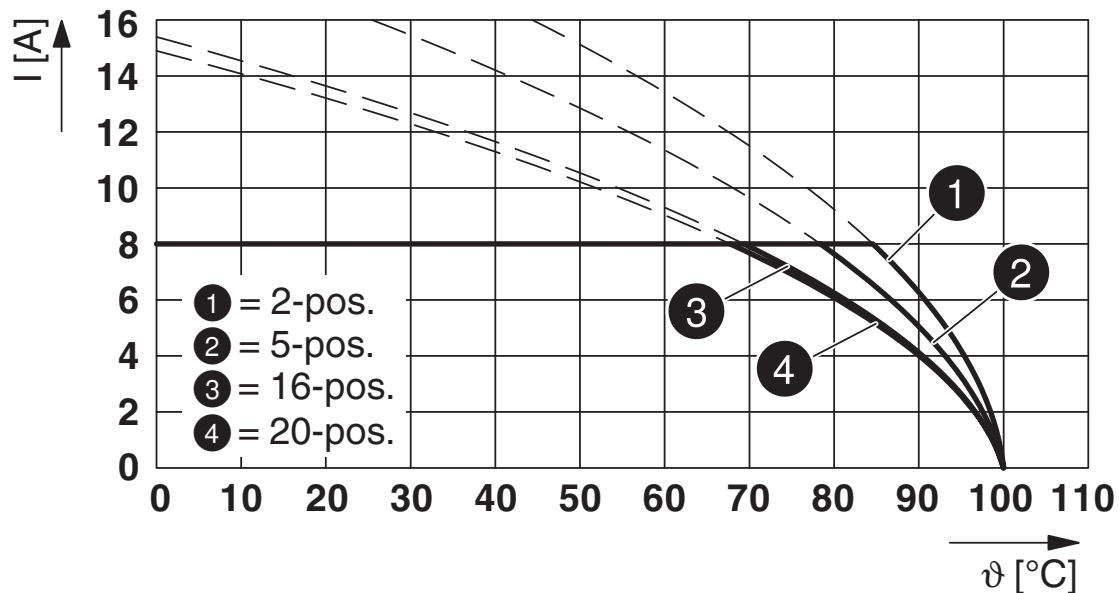
图纸

图表



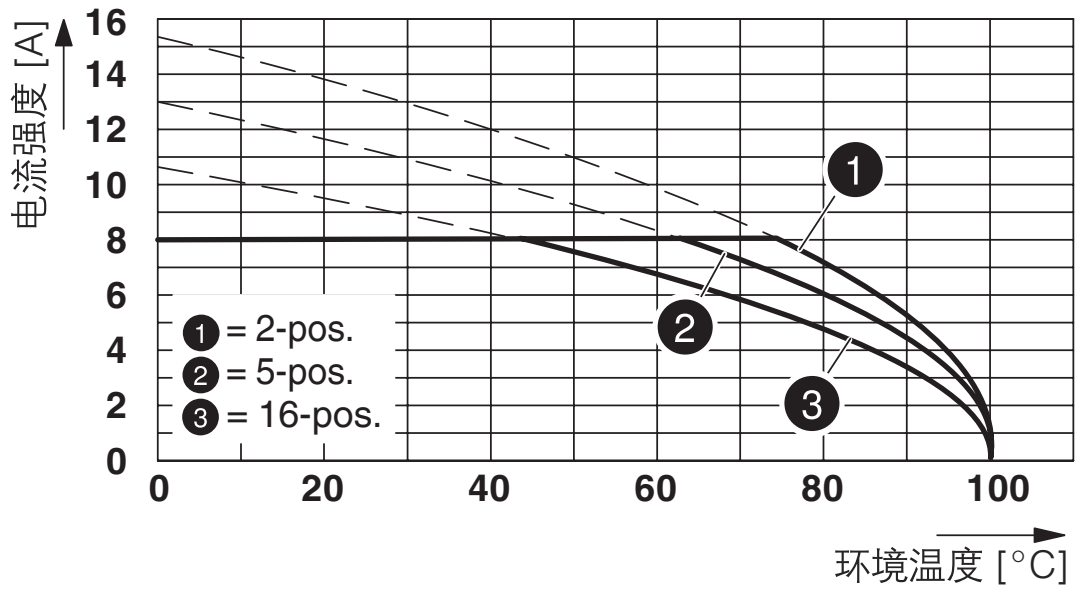
型号TFMC 1,5/...-ST-3,5 , 与MCV 1,5/....-G-3,5配套

图表



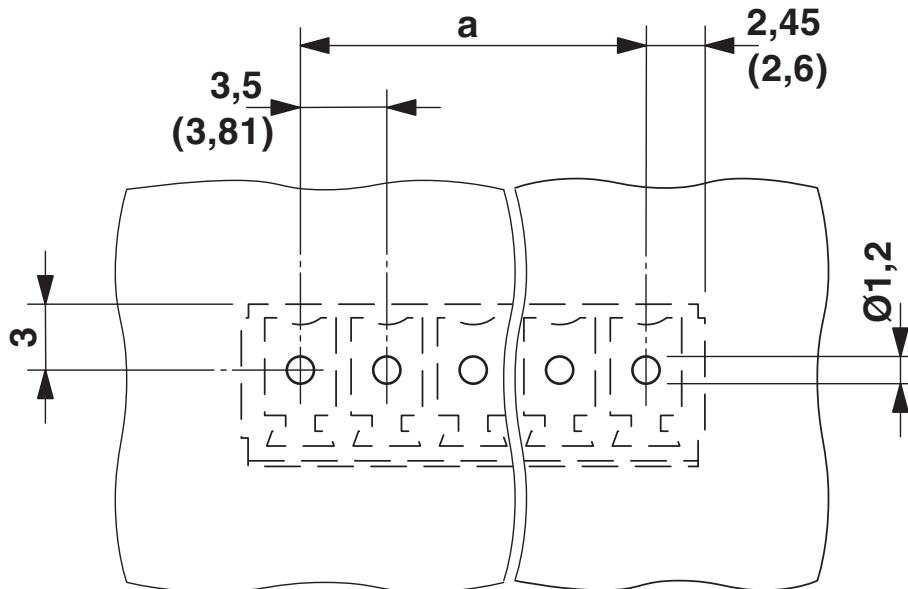
型号 : FMC 1,5/...-ST-3,5 , 带MCV 1,5/...-G-3,5

图表

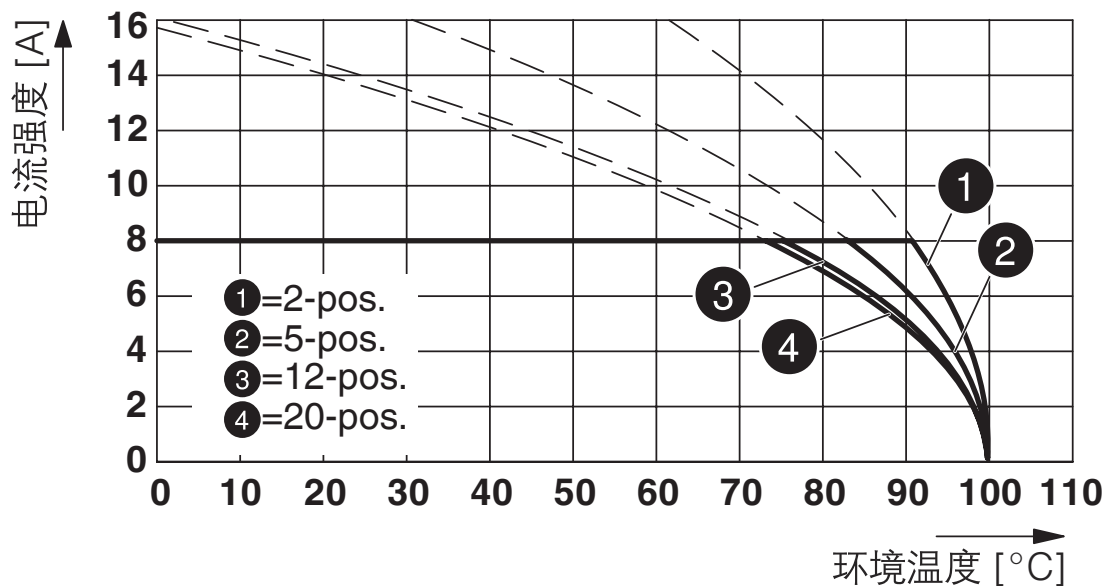


型号：MCVW 1,5/...-ST-3,5，与MCV 1,5/...-G-3,5配套

开孔图/焊盘环宽

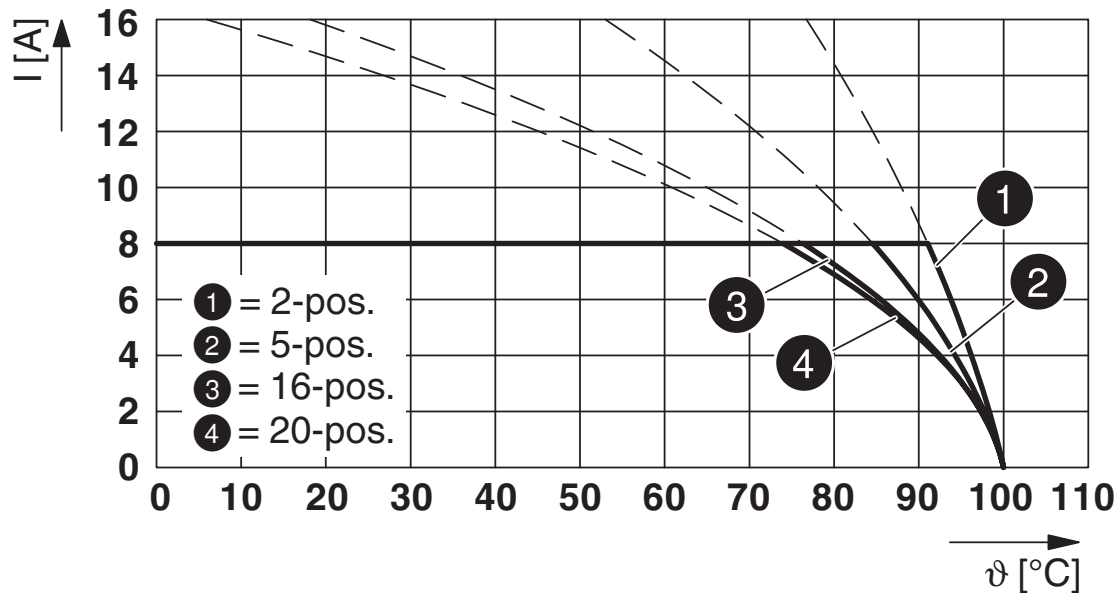


图表



型号 : MC 1,5/...-ST-3,5 带 MCV 1,5/...-G-3,5

图表



型号 : FK-MCP 1,5/...-ST-3,5 , 带 MCV 1,5/...-G-3,5

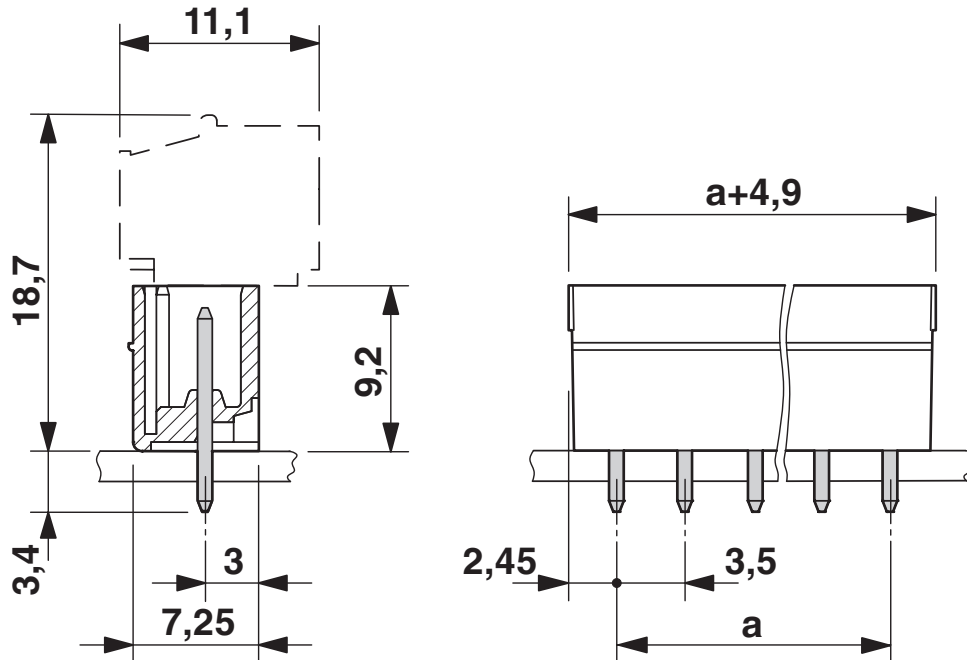
MCV 1,5/12-G-3,5 - PCB插座

1843703

<https://www.phoenixcontact.com/cn/products/1843703>



尺寸图



MCV 1,5/12-G-3,5 - PCB插座



1843703

<https://www.phoenixcontact.com/cn/products/1843703>

认证

 CSA 认证ID: 13631				
	额定电压 U_N	额定电流 I_N	接线容量AWG	接线容量 mm^2
使用组 B	300 V	8 A	-	-
使用组 D	300 V	8 A	-	-

 IECEE CB Scheme 认证ID: DE1-60987-B1B2				
	额定电压 U_N	额定电流 I_N	接线容量AWG	接线容量 mm^2
	160 V	8 A	-	-

 EAC 认证ID: B.01687				
---	--	--	--	--

 cULus Recognized 认证ID: E60425-20110128				
	额定电压 U_N	额定电流 I_N	接线容量AWG	接线容量 mm^2
使用组 B	300 V	8 A	-	-
使用组 D	300 V	8 A	-	-

 VDE Zeichengenehmigung 认证ID: 40011723				
	额定电压 U_N	额定电流 I_N	接线容量AWG	接线容量 mm^2
	160 V	8 A	-	-

MCV 1,5/12-G-3,5 - PCB插座

1843703

<https://www.phoenixcontact.com/cn/products/1843703>



分类

ECLASS

ECLASS-9.0	27440402
ECLASS-10.0.1	27440402
ECLASS-11.0	27460201

ETIM

ETIM 8.0	EC002637
----------	----------

UNSPSC

UNSPSC 21.0	39121400
-------------	----------

MCV 1,5/12-G-3,5 - PCB插座

1843703

<https://www.phoenixcontact.com/cn/products/1843703>



产品环境合规性

China RoHS	环保使用期限：无限期 = EFUP-e
	无超标的有害物质

MCV 1,5/12-G-3,5 - PCB插座

1843703

<https://www.phoenixcontact.com/cn/products/1843703>



附件

SK U/2,8 WH:UNBEDRUCKT - 标记卡

0803883

<https://www.phoenixcontact.com/cn/products/0803883>

标记卡， 标签纸， 白色， 未标记， 适用的打印机： PLOTMARK， CMS-P1-PLOTTER， 办公室打印系统， 安装方式: 背胶固定， 适用的模块宽度： 210 mm， 标识区域大小: 186 x 2,8 mm， 标签数: 3600



SK 3,5/2,8:FORTL.ZAHLEN - 标记卡

0804073

<https://www.phoenixcontact.com/cn/products/0804073>

标记卡， 白色， 标识， 水平: 连续编号1 ... 10、11 ... 20等， 直至91 ... 99， 安装方式: 背胶固定， 适用的模块宽度： 3.5 mm， 标识区域大小: 3,5 x 2,8 mm



MCV 1,5/12-G-3,5 - PCB插座

1843703

<https://www.phoenixcontact.com/cn/products/1843703>



CP-MSTB - 编码条

1734634

<https://www.phoenixcontact.com/cn/products/1734634>

防插错编码条，插在插头或反向插座的插槽中，红色绝缘材料

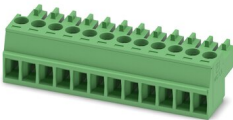


MC 1,5/12-ST-3,5 - PCB 插拔式连接器

1840463

<https://www.phoenixcontact.com/cn/products/1840463>

插拔式连接器，额定横截面: 1.5 mm^2 ，颜色: 绿色，额定电流: 8 A，额定电压 (III/2): 160 V，触点表面: 锡，触点类型: 孔式连接器，电位数: 12，行数: 1，位数: 12，连接量: 12，产品系列: MC 1,5/-ST，针距: 3.5 mm，接线方式: 带压片的螺钉连接，螺钉头规格: L 开槽，导线/PCB连接方向: 0° ，每个电势的焊针数量: 1，插拔系统: COMBICON MC 1,5，互锁: 不带，安装: 不带，包装类型: 纸箱包装



MCV 1,5/12-G-3,5 - PCB插座

1843703

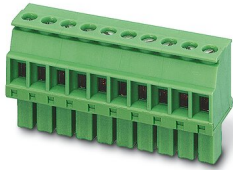
<https://www.phoenixcontact.com/cn/products/1843703>



MCVW 1,5/12-ST-3,5 - PCB 插拔式连接器

1862959

<https://www.phoenixcontact.com/cn/products/1862959>

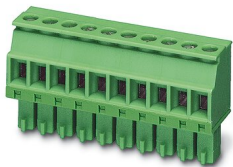


插拔式连接器，额定横截面: 1.5 mm^2 ，颜色: 绿色，额定电流: 8 A，额定电压 (III/2): 160 V，触点表面: 锡，触点类型: 孔式连接器，电位数: 12，行数: 1，位数: 12，连接量: 12，产品系列: MCVW 1,5/..-ST，针距: 3.5 mm，接线方式: 带压片的螺钉连接，螺钉头规格: L 开槽，导线/PCB连接方向: -90° ，每个电势的焊针数量: 1，插拔系统: COMBICON MC 1,5，互锁: 不带，安装: 不带，包装类型: 纸箱包装

MCVR 1,5/12-ST-3,5 - PCB 插拔式连接器

1863259

<https://www.phoenixcontact.com/cn/products/1863259>



插拔式连接器，额定横截面: 1.5 mm^2 ，颜色: 绿色，额定电流: 8 A，额定电压 (III/2): 160 V，触点表面: 锡，触点类型: 孔式连接器，电位数: 12，行数: 1，位数: 12，连接量: 12，产品系列: MCVR 1,5/..-ST，针距: 3.5 mm，接线方式: 带压片的螺钉连接，螺钉头规格: L 开槽，导线/PCB连接方向: 90° ，每个电势的焊针数量: 1，插拔系统: COMBICON MC 1,5，互锁: 不带，安装: 不带，包装类型: 纸箱包装

MCV 1,5/12-G-3,5 - PCB插座

1843703

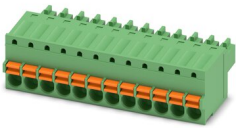
<https://www.phoenixcontact.com/cn/products/1843703>



FK-MCP 1,5/12-ST-3,5 - PCB 插拔式连接器

1940004

<https://www.phoenixcontact.com/cn/products/1940004>

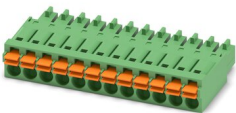


插拔式连接器，额定横截面: 1.5 mm²，颜色: 绿色，额定电流: 8 A，额定电压 (III/2): 160 V，触点表面: 锡，触点类型: 孔式连接器，电位数: 12，行数: 1，位数: 12，连接量: 12，产品系列: FK-MCP 1,5/..-ST，针距: 3.5 mm，接线方式: 直插式弹簧连接，导线/PCB连接方向: 0°，每个电势的焊针数量: 1，插拔系统: COMBICON MC 1,5，互锁: 不带，安装: 不带，包装类型: 纸箱包装

FMC 1,5/12-ST-3,5 - 印刷电路板连接器

1952364

<https://www.phoenixcontact.com/cn/products/1952364>



插拔式连接器，额定横截面: 1.5 mm²，颜色: 绿色，额定电流: 8 A，额定电压 (III/2): 160 V，触点表面: 锡，触点类型: 孔式连接器，电位数: 12，行数: 1，位数: 12，连接量: 12，产品系列: FMC 1,5/..-ST，针距: 3.5 mm，接线方式: 直插式弹簧连接，导线/PCB连接方向: 0°，插拔系统: COMBICON MC 1,5，互锁: 不带，安装: 不带，包装类型: 纸箱包装

MCV 1,5/12-G-3,5 - PCB插座

1843703

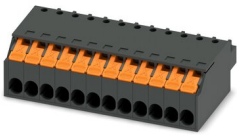
<https://www.phoenixcontact.com/cn/products/1843703>



XPC 1,5/12-ST-3,5 BK - PCB 插拔式连接器

1464116

<https://www.phoenixcontact.com/cn/products/1464116>



插拔式连接器，额定横截面: 1.5 mm²，颜色: 黑色，额定电流: 8 A，额定电压 (III/2): 160 V，触点表面: 锡，触点类型: 孔式连接器，行数: 1，位数: 12，产品系列: XPC 1,5/..-ST，针距: 3.5 mm，接线方式: Push-X连接，导线/PCB连接方向: 0°，锁扣: - 不带锁扣，插拔系统: COMBICON MC 1,5，互锁: 不带，安装: 不带，包装类型: 纸箱包装

Phoenix Contact 2023 Â© - 保留所有权利

<https://www.phoenixcontact.com>

菲尼克斯（中国）投资有限公司总部
南京市江宁经济开发区菲尼克斯路36号
（江宁236信箱）邮编：211100
025-52121888
phoenix@phoenixcontact.com.cn