

MSTB 2,5/ 3-ST - PCB 插拔式连接器



1754465

<https://www.phoenixcontact.com/cn/products/1754465>

请注意，本PDF文档中所示数据均生成自在线目录。完整数据请见用户文档。我们的一般下载使用条款已生效。



插拔式连接器，额定横截面: 2.5 mm²，颜色: 绿色，额定电流: 12 A，额定电压(III/2): 320 V，触点表面: 锡，触点类型: 孔式连接器，电位数: 3，行数: 1，位数: 3，连接量: 3，产品系列: MSTB 2,5/..-ST，针距: 5 mm，接线方式: 带压片的螺钉连接，螺钉头规格: L 开槽，导线/PCB连接方向: 0°，锁扣: - 锁扣，插拔系统: COMBICON MSTB 2,5，互锁: 不带，安装: 不带，包装类型: 纸箱包装

优势

- 通用型连接方式，可在全球范围内使用
- 最大接触力，升温较低
- 允许连接两条绞线

商业数据

订货号	1754465
包装单位	100 pc
最小订货量	100 pc
销售关键代码	AACAFC
产品关键代码	AACAFC
目录页面	页码262 (C-1-2013)
GTIN	4017918028633
单件重量 (含包装)	5.107 g
单件重量 (不含包装)	5.107 g
关税号	8536901900
原产地	DE

MSTB 2,5/ 3-ST - PCB 插拔式连接器



1754465

<https://www.phoenixcontact.com/cn/products/1754465>

技术数据

产品属性

类型	标准
产品线	COMBICON Connectors M
产品类型	PCB 插头
产品系列	MSTB 2,5/..-ST
位数	3
针距	5 mm
连接量	3
行数	1
安装法兰	不带
电位数目	3

电气特性

额定电流 I_N	12 A
额定电压 U_N	320 V
污染等级	3
接触电阻	1.4 mΩ
额定电压(III/3)	250 V
额定电涌电压(III/3)	4 kV
额定电压(III/2)	320 V
额定电涌电压(III/2)	4 kV
Rated voltage (II/2)	630 V
额定电涌电压(II/2)	4 kV

连接数据

连接技术

类型	标准
连接器系统	COMBICON MSTB 2,5
额定横截面	2.5 mm ²
触点类型	孔式连接器

互锁

锁定类型	不带
安装法兰	不带

导线连接

连接方式	带压片的螺钉连接
导线/PCB连接方向	0°
硬导线横截面	0.2 mm ² ... 2.5 mm ²
柔性导线横截面	0.2 mm ² ... 2.5 mm ²
可连接导线横截面 AWG	24 ... 12
柔性导线横截面, 带不含绝缘套管的冷压头	0.25 mm ² ... 2.5 mm ²

MSTB 2,5/ 3-ST - PCB 插拔式连接器

1754465

<https://www.phoenixcontact.com/cn/products/1754465>

柔性导线横截面, 带套管, 带塑料绝缘套管	0.25 mm ² ... 2.5 mm ²
2根横截面相同的导线, 刚性导线	0.2 mm ² ... 1 mm ²
2根横截面相同的导线, 柔性导线	0.2 mm ² ... 1.5 mm ²
2根具有相同横截面的导线, 柔性, 带套管但不带塑料套管	0.25 mm ² ... 1 mm ²
2根具有相同横截面的导线, 柔性, 带TWIN套管及塑料套管	0.5 mm ² ... 1.5 mm ²
塞规 a x b / 直径	2.8 mm x 2.0 mm / 2.4 mm
剥线长度	7 mm
紧固扭矩	0.5 Nm ... 0.6 Nm

材料规格

材料数据 - 联系方法

注意事项	符合WEEE/RoHS, 根据IEC 60068-2-82/JEDEC JESD 201的要求没有晶须
接触件材料	CU合金
表面特性	热浸镀锡
接线点金属表面 (顶层)	锡 (5 - 7 μm Sn)
触点区域金属表面 (顶层)	锡 (5 - 7 μm Sn)

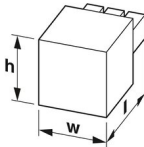
材料数据 - 壳体

颜色 (外壳)	绿色 (6021)
绝缘材料	PA
绝缘材料组	I
CTI符合IEC 60112	600
阻燃等级, 符合UL 94	V0
符合EN 60695-2-12标准的灼热丝可燃性指数GWFI	850
符合EN 60695-2-13标准的灼热丝起燃性温度GWIT	775
符合EN 60695-10-2标准的球压试验温度	125 °C

机械数据 - 致动元件

颜色 ()	()
--------	-----

尺寸

尺寸图	
针距	5 mm
宽度 [w]	15 mm
高度 [h]	15 mm
长度 [l]	18.2 mm

安装

螺钉头驱动方式	开槽 (L)
---------	--------

MSTB 2,5/ 3-ST - PCB 插拔式连接器



1754465

<https://www.phoenixcontact.com/cn/products/1754465>

螺钉头驱动方式	开槽 (L)
---------	--------

说明

操作注意事项	依据IEC 61984标准，COMBICON连接器不具备开关功能（COC）。在指定用途中，不得带电或载荷插拔。
--------	---

机械测试

导线损坏和松动测试

规格	IEC 60999-1:1999-11
结果	通过测试

拉伸测试

规格	IEC 60999-1:1999-11
导线横截面 / 导线类型 / 牵引力设定值 / 实际值	0.2 mm ² / 刚性 / > 10 N
	0.2 mm ² / 柔性 / > 10 N
	2.5 mm ² / 刚性 / > 50 N
	2.5 mm ² / 柔性 / > 50 N

插入/拔出力

结果	通过测试
周期数	25
每个接线位的插入强度	8 N
每个接线位的拔出强度	6 N

扭矩试验

规格	IEC 60999-1:1999-11
----	---------------------

插芯中的触点底座

规格	IEC 60512-15-1:2008-05
插芯触点支架 要求 >20 N	通过测试

抗擦抹性

规格	IEC 60068-2-70:1995-12
结果	通过测试

极性保护和编码

规格	IEC 60512-13-5:2006-02
结果	通过测试

外观检查

规格	IEC 60512-1-1:2002-02
结果	通过测试

尺寸检查

规格	IEC 60512-1-2:2002-02
结果	通过测试

环境和真实条件

振动测试

规格	IEC 60068-2-6:2007-12
频率	10 - 150 - 10 Hz
扫描速率	1倍频程/分钟
振幅	0.35 mm (10 Hz ... 60.1 Hz)
扫描速率	5g (60.1 Hz ... 150 Hz)
每轴的测试周期	2.5 h

耐久性测试

规格	IEC 60512-9-1:2010-03
海平面脉冲耐受电压	4.8 kV
体积电阻 R_1	1.4 m Ω
体积电阻 R_2	1.5 m Ω
插入 / 拔出周期	25
绝缘电阻，相邻接线位	> 5 M Ω

气候测试

规格	ISO 6988:1985-02
腐蚀应力	0.2 dm ³ 的SO ₂ 气体通入容量300 dm ³ 的箱体，温度40°C，1周期
热应力	100 °C/168 h
大功率频率耐受电压	2.21 kV

环境条件

环境温度（运行）	-40 °C ... 100 °C (取决于衰减曲线)
环境温度（存放/运输）	-40 °C ... 70 °C
相对湿度（存放/运输）	30 % ... 70 %
环境温度（组装）	-5 °C ... 100 °C

电气测试

温度测试 | 测试组C

规格	IEC 60512-5-1:2002-02
已测芯数	24

绝缘电阻

规格	IEC 60512-3-1:2002-02
绝缘电阻，相邻接线位	> 5 M Ω

电气间隙和爬电距离 |

规格	IEC 60664-1:2007-04
绝缘材料组	I
比较跟踪指标（IEC 60112）	CTI 600
额定绝缘电压 (III/3)	250 V
额定电涌电压 (III/3)	4 kV

MSTB 2,5/ 3-ST - PCB 插拔式连接器



1754465

<https://www.phoenixcontact.com/cn/products/1754465>

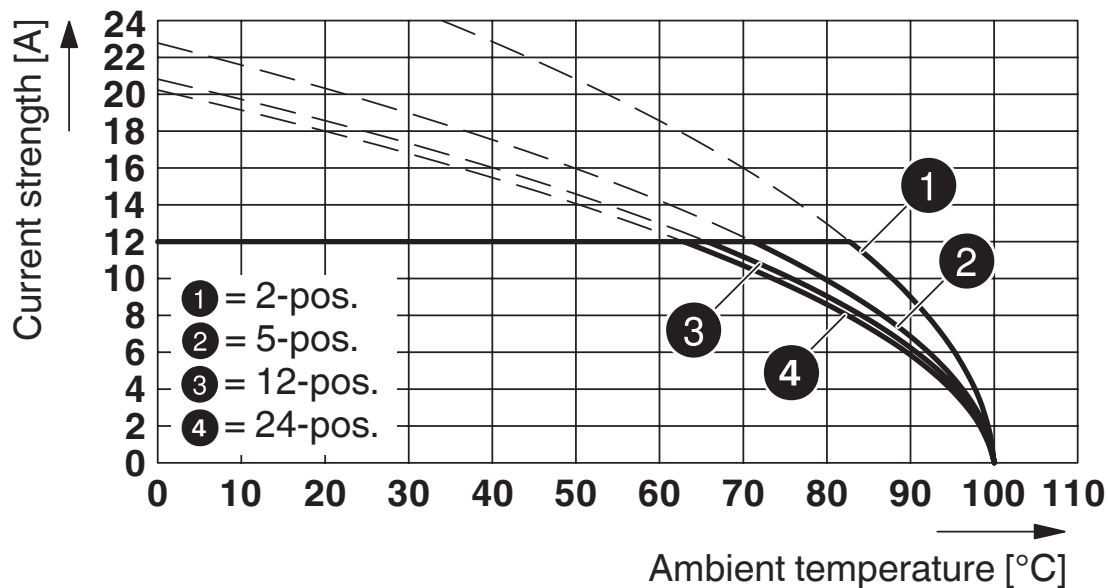
最小电气间隙值 - 不均匀电场(III/3)	3 mm
最小爬电距离(III/3)	3.2 mm
额定绝缘电压 (III/2)	320 V
额定电涌电压(III/2)	4 kV
最小电气间隙值 - 不均匀电场(III/2)	3 mm
最小爬电距离(II/2)	3 mm
额定绝缘电压 (II/2)	630 V
额定过电压 (II/2)	4 kV
最小电气间隙值 - 不均匀电场(II/2)	3 mm
最小爬电距离(II/2)	3.2 mm

包装规格

包装类型	纸箱包装
------	------

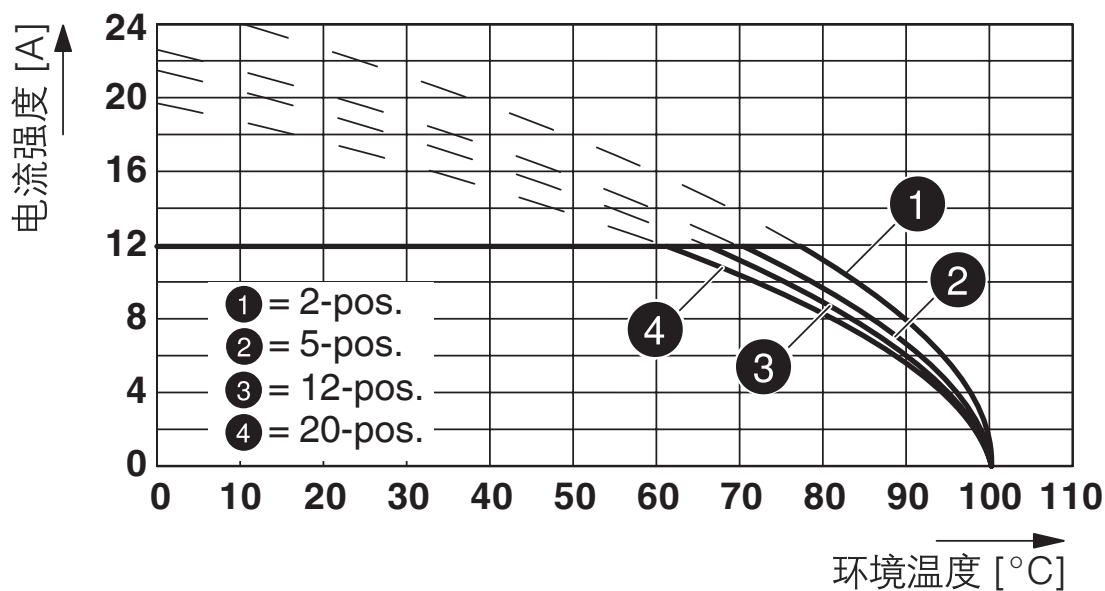
图纸

图表



型号：MSTB 2,5/...-ST，带CCVA 2,5/...-G P20 THR

图表



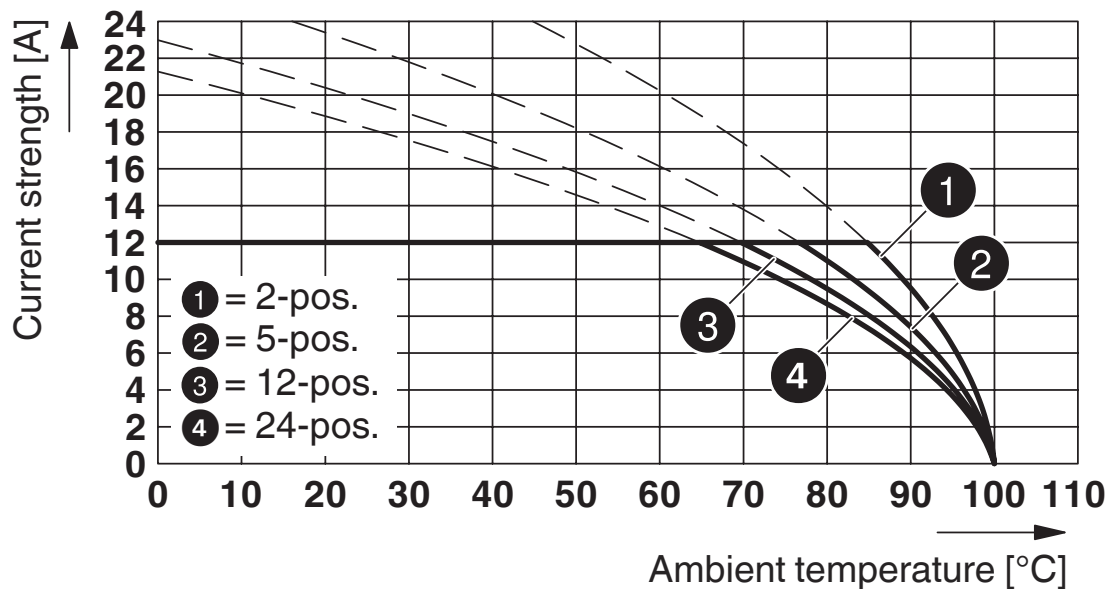
型号：MSTB 2,5/...-ST带MSTBW 2,5/...-G

MSTB 2,5/ 3-ST - PCB 插拔式连接器

1754465

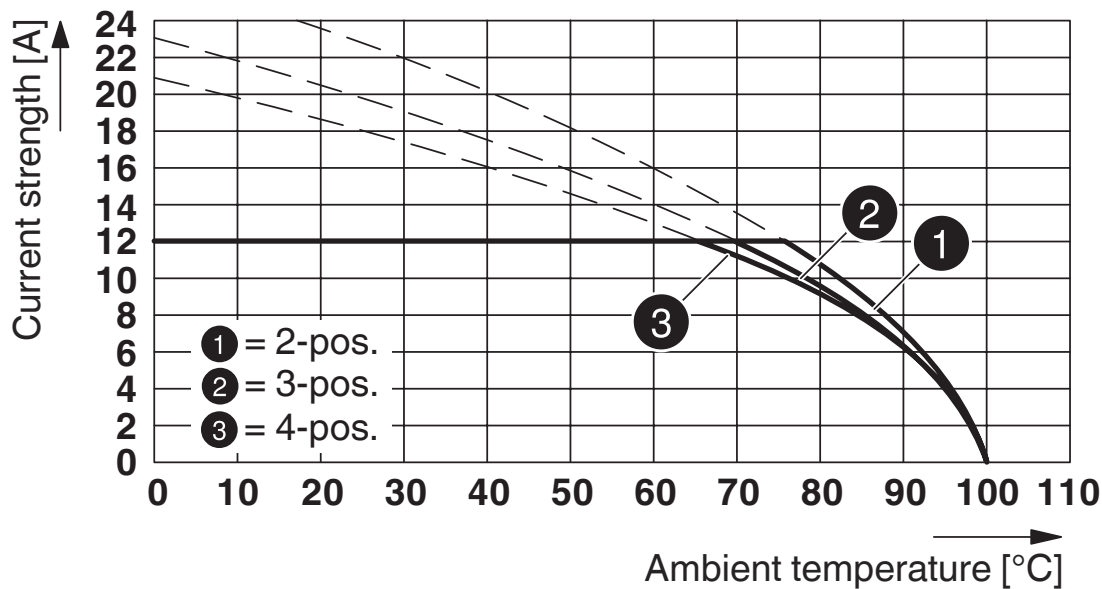
<https://www.phoenixcontact.com/cn/products/1754465>

图表



型号：MSTB 2,5/...-ST，带CCA 2,5/...-G P20 THR

图表

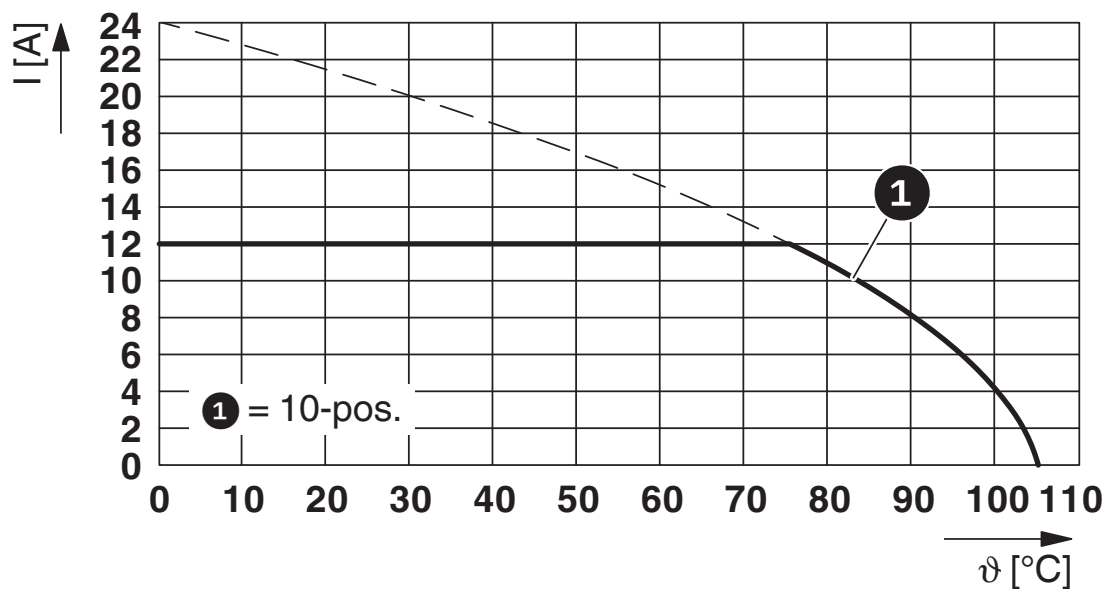


型号：MSTB 2,5/...-ST，和MSTBO 2,5/...-G1L配套

1754465

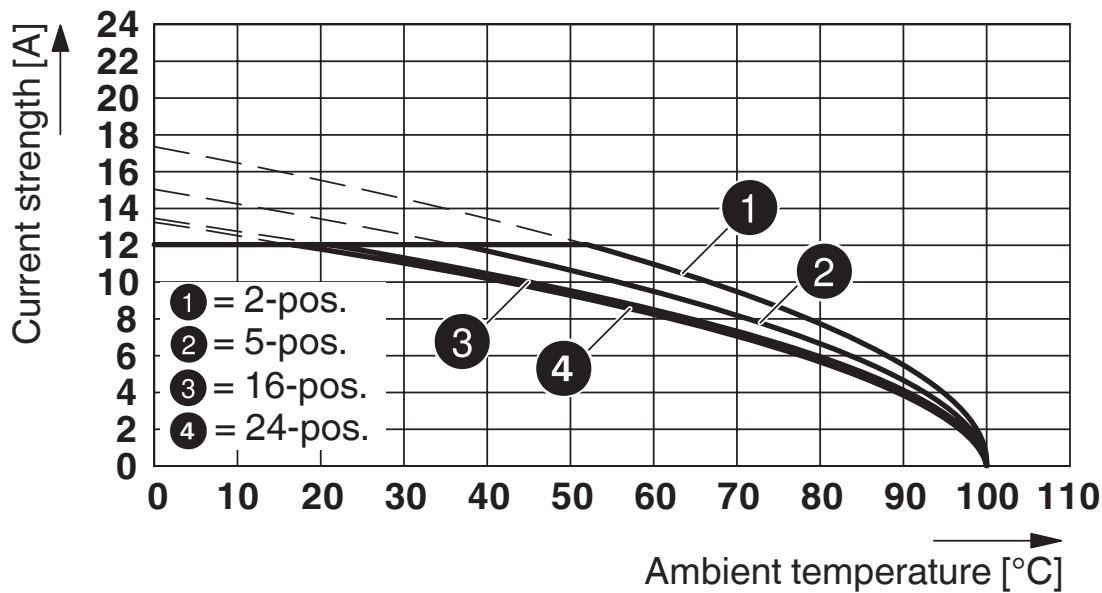
<https://www.phoenixcontact.com/cn/products/1754465>

图表



型号：MSTB 2,5/...-ST，带MSTBHK 2,5/...-G

图表



型号：MSTB 2,5/...-ST，带MSTBVA 2,5/...-G

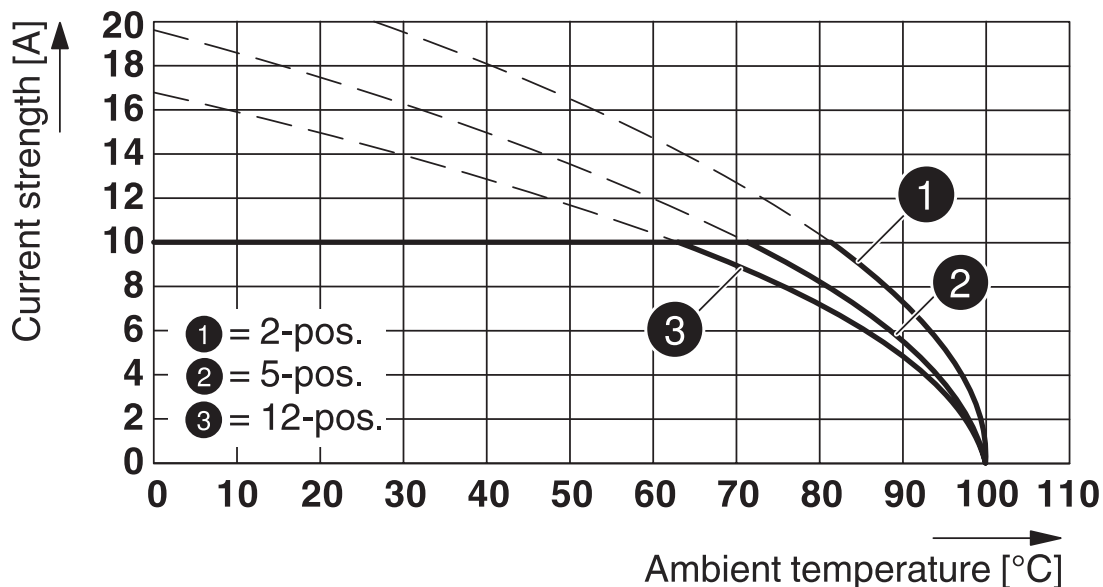
MSTB 2,5/ 3-ST - PCB 插拔式连接器



1754465

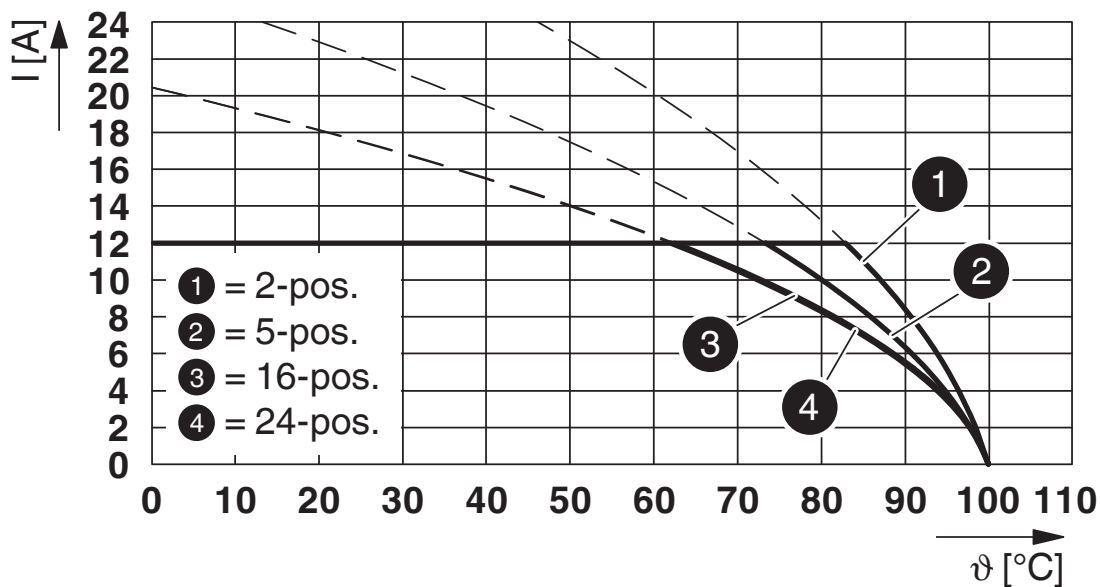
<https://www.phoenixcontact.com/cn/products/1754465>

图表



型号：MSTB 2,5/...-ST，和MDSTBW 2,5/...-G配套

图表



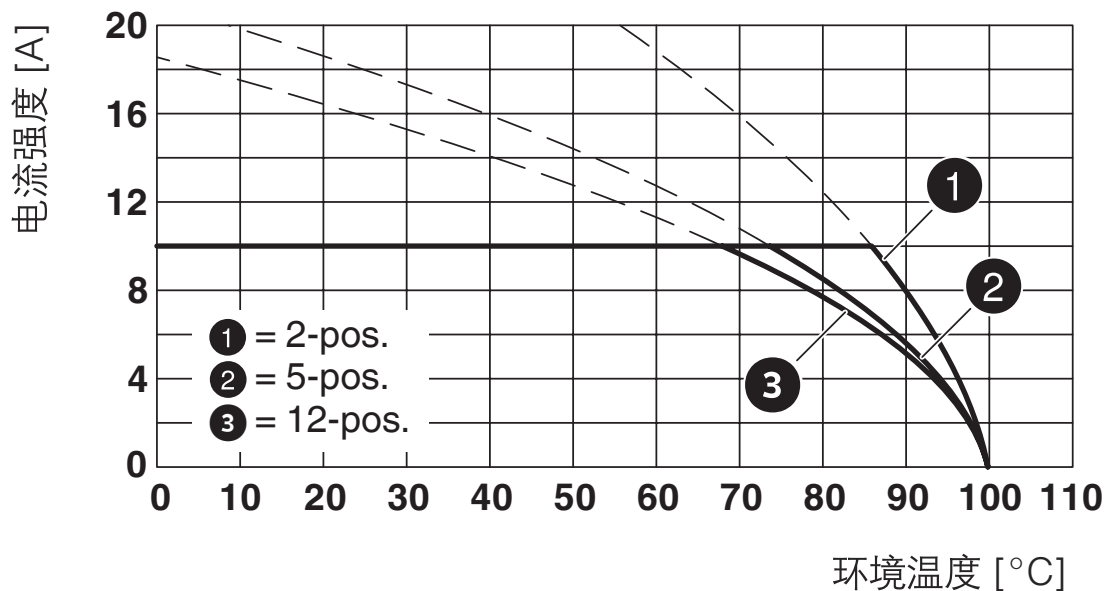
型号：MSTB 2,5/...-ST，带MSTB 2,5/...-G

MSTB 2,5/ 3-ST - PCB 插拔式连接器

1754465

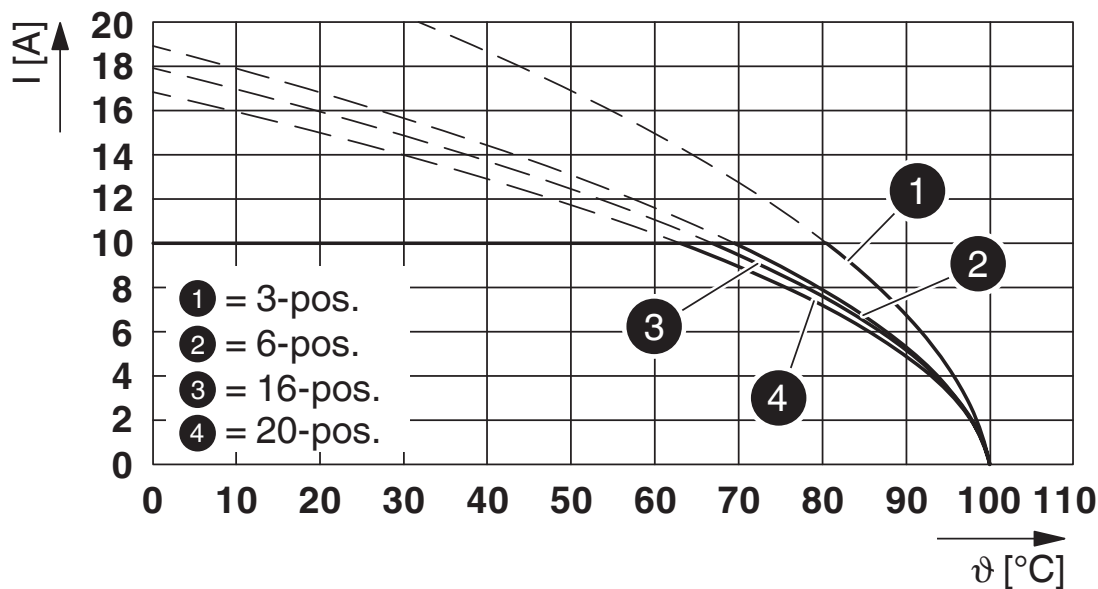
<https://www.phoenixcontact.com/cn/products/1754465>

图表



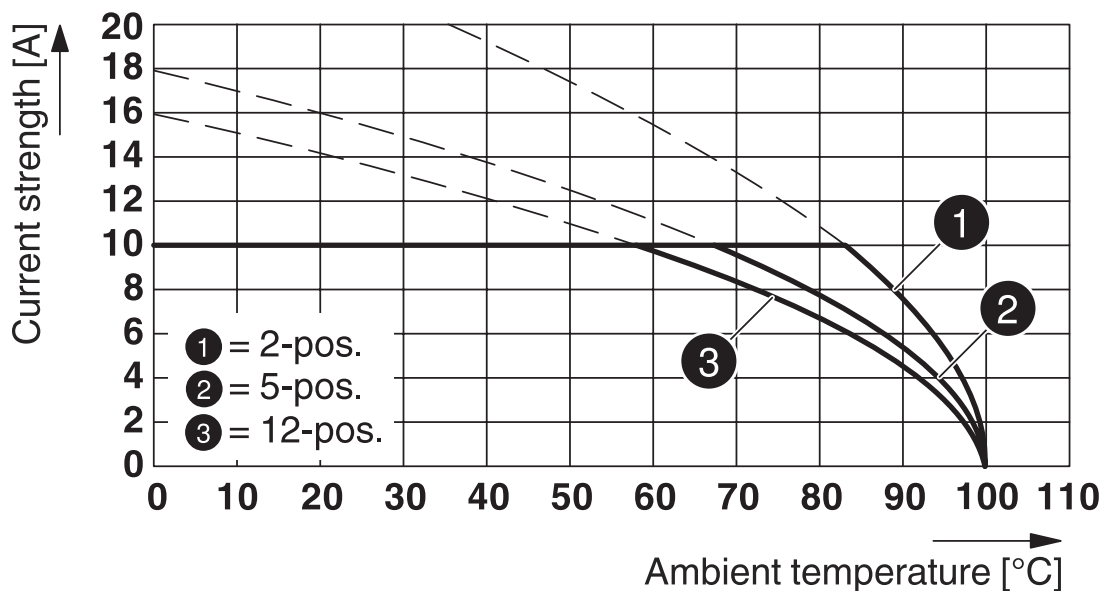
型号：MSTB 2,5/...-ST，和MDSTBV 2,5/...-G配套

图表



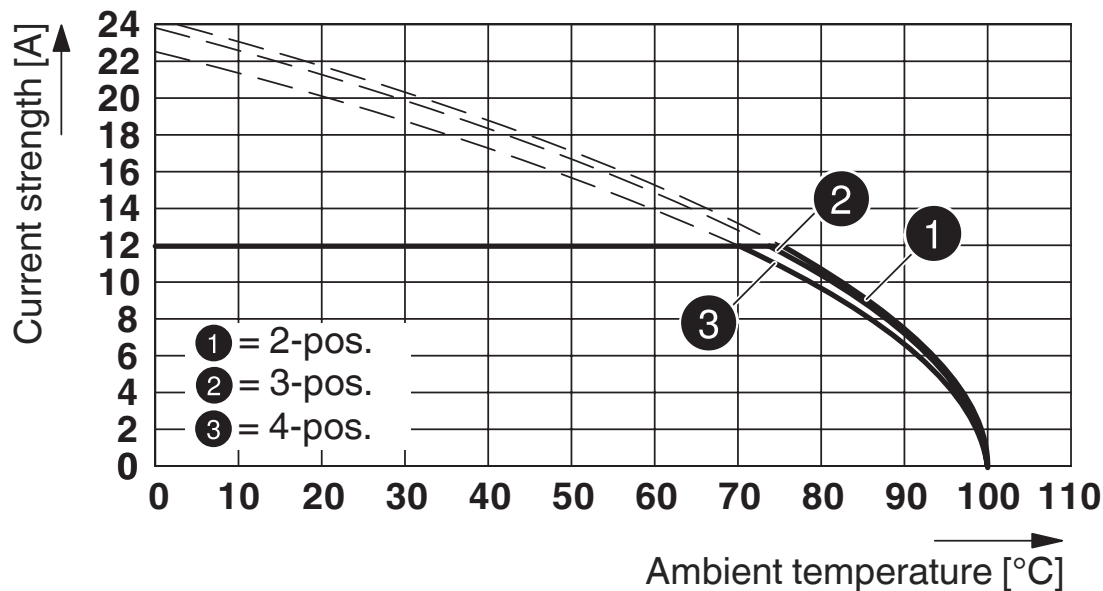
型号：MSTB 2,5/...-ST，和MDSTB 2,5/...-G1配套

图表



型号：MSTB 2,5/...-ST，和MDSTB 2,5/...-G配套

图表



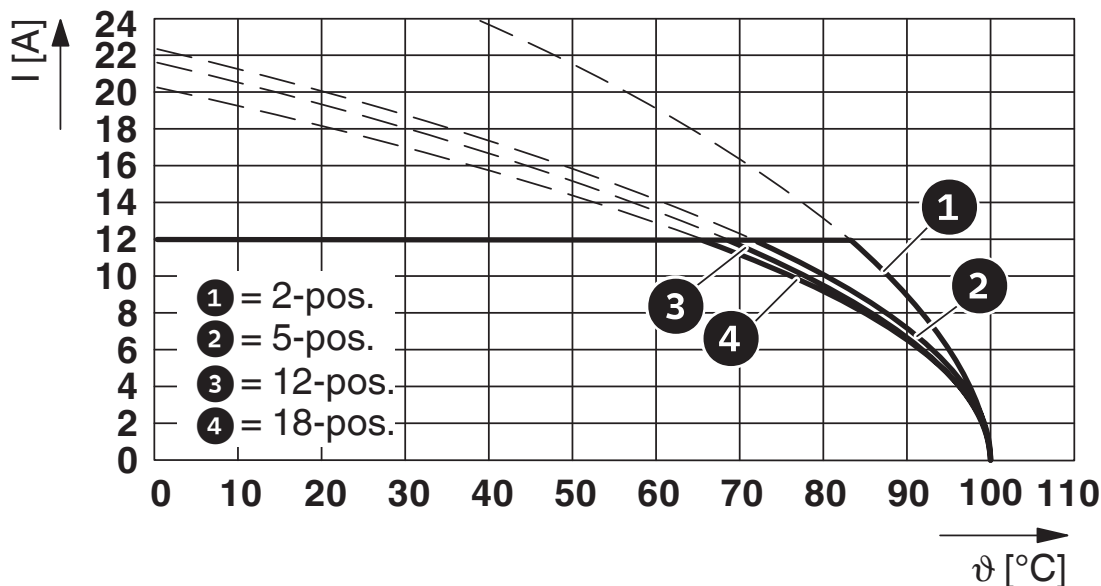
型号：MSTB 2,5/...-ST，和MSTBO 2,5/...-G1R配套

MSTB 2,5/ 3-ST - PCB 插拔式连接器

1754465

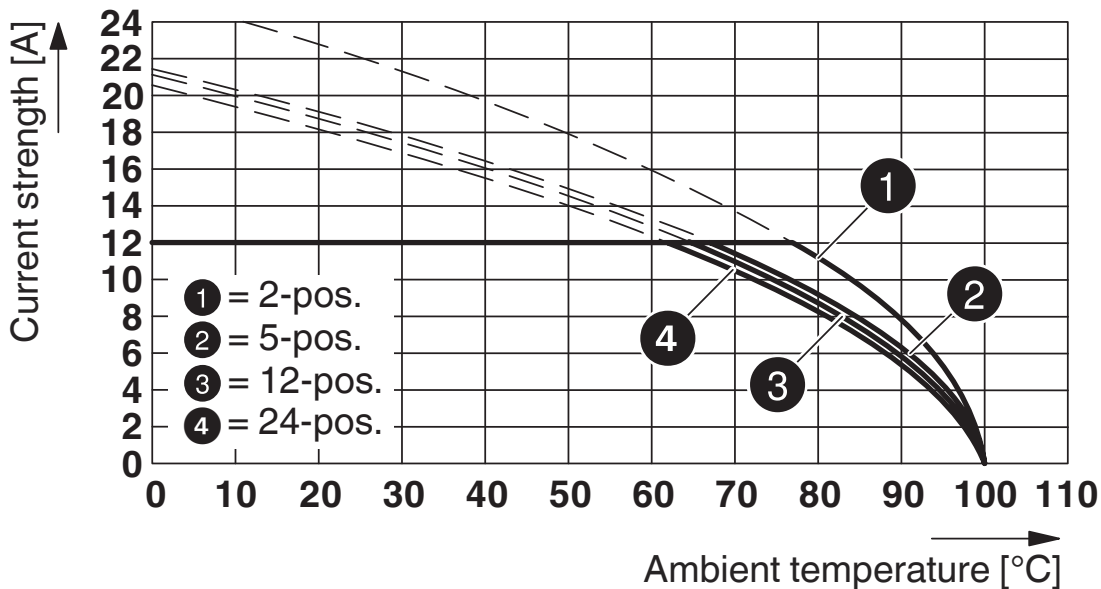
<https://www.phoenixcontact.com/cn/products/1754465>

图表



型号：MSTB 2,5/...-ST，带FKIC 2,5/...-ST

图表



型号：MSTB 2,5/...-ST，带MSTBA 2,5/...-G

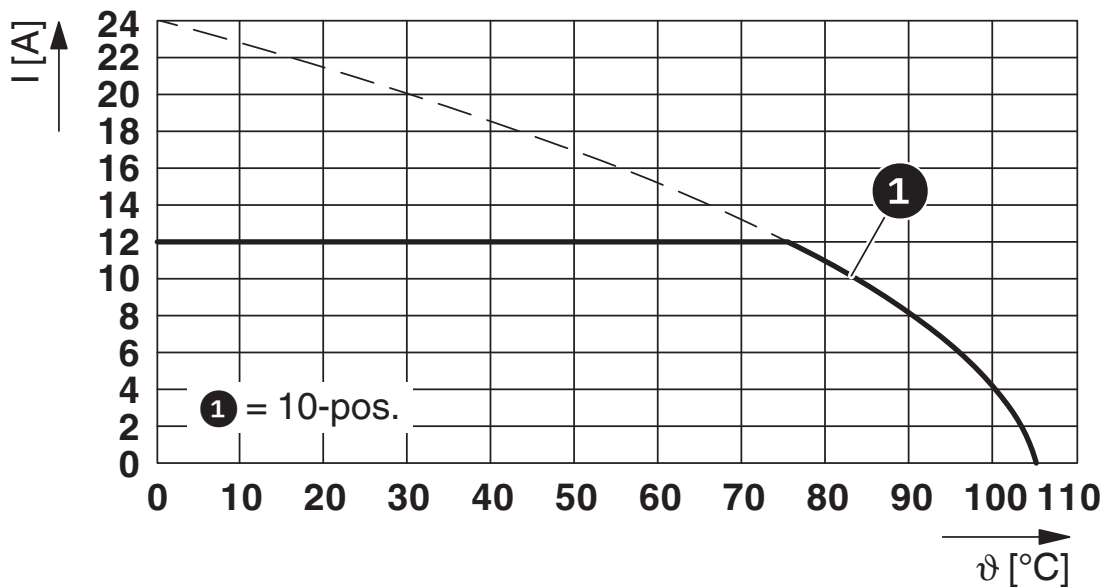
MSTB 2,5/ 3-ST - PCB 插拔式连接器



1754465

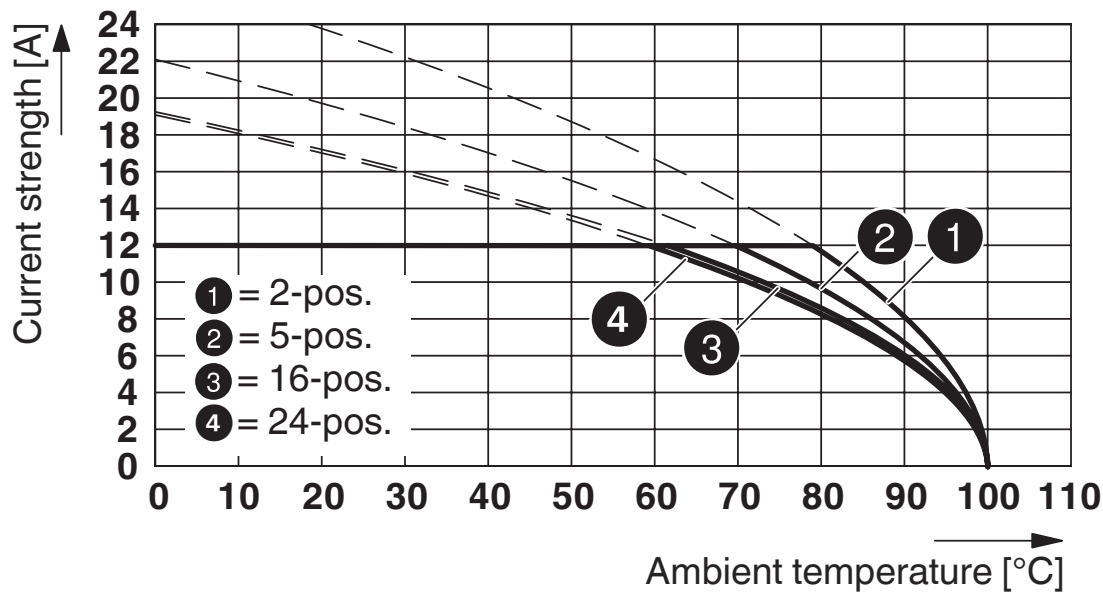
<https://www.phoenixcontact.com/cn/products/1754465>

图表



型号：MSTB 2,5/...-ST，带UMSTBHK 2,5/...-G

图表



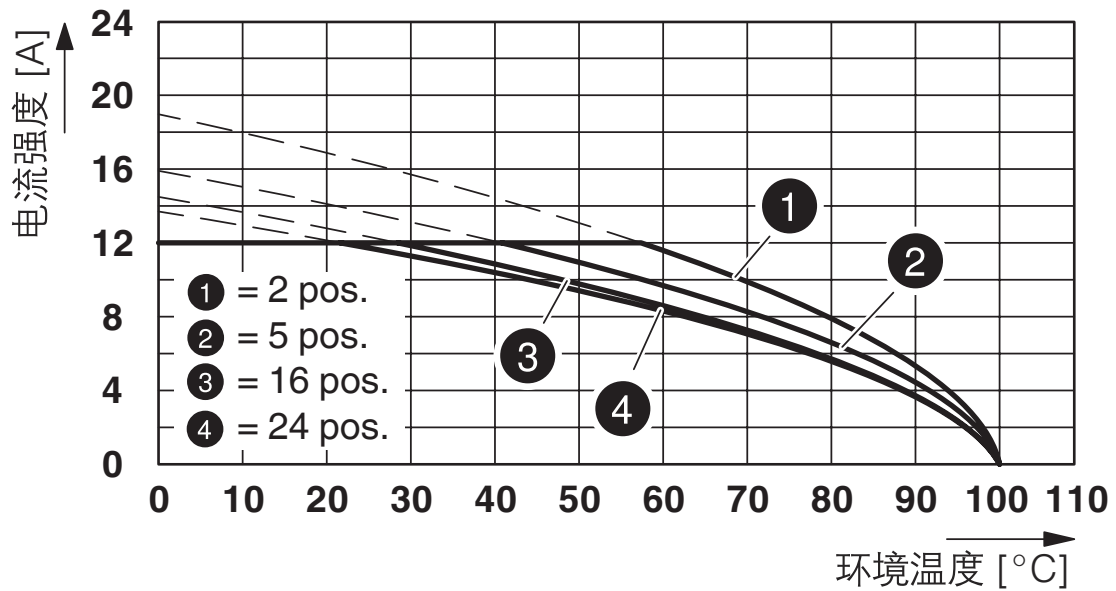
型号：MSTB 2,5/...-ST，带SMSTBA 2,5/...-G

MSTB 2,5/ 3-ST - PCB 插拔式连接器

1754465

<https://www.phoenixcontact.com/cn/products/1754465>

图表



型号：MSTB 2,5/...-ST，带MSTBV 2,5/...-G


MSTB 2,5/ 3-ST - PCB 插拔式连接器



1754465

<https://www.phoenixcontact.com/cn/products/1754465>

认证

 CSA 认证ID: 13631				
	额定电压 U_N	额定电流 I_N	接线容量AWG	接线容量 mm^2
使用组 B	300 V	15 A	28 - 12	-
使用组 D	300 V	10 A	28 - 12	-

 IECEE CB Scheme 认证ID: DE1-60988-B1B2				
	额定电压 U_N	额定电流 I_N	接线容量AWG	接线容量 mm^2
	250 V	12 A	-	0.2 - 2.5

 EAC 认证ID: B.01687				
---	--	--	--	--

 cULus Recognized 认证ID: E60425-19931011				
	额定电压 U_N	额定电流 I_N	接线容量AWG	接线容量 mm^2
使用组 B	300 V	15 A	30 - 12	-
使用组 D	300 V	10 A	30 - 12	-

 VDE Zeichengenehmigung 认证ID: 40004701				
	额定电压 U_N	额定电流 I_N	接线容量AWG	接线容量 mm^2
	250 V	12 A	-	0.2 - 2.5

MSTB 2,5/ 3-ST - PCB 插拔式连接器



1754465

<https://www.phoenixcontact.com/cn/products/1754465>

分类

ECLASS

ECLASS-9.0	27440309
ECLASS-10.0.1	27440309
ECLASS-11.0	27460202

ETIM

ETIM 8.0	EC002638
----------	----------

UNSPSC

UNSPSC 21.0	39121400
-------------	----------

MSTB 2,5/ 3-ST - PCB 插拔式连接器



1754465

<https://www.phoenixcontact.com/cn/products/1754465>

产品环境合规性

China RoHS	环保使用期限：无限期 = EFUP-e
	无超标的有害物质

MSTB 2,5/ 3-ST - PCB 插拔式连接器

1754465

<https://www.phoenixcontact.com/cn/products/1754465>

附件

i 注意：应用以下某些附件可能会导致本产品受限。

EBP 2- 5 - 插拔式桥接件

1733169

<https://www.phoenixcontact.com/cn/products/1733169>

插拔式桥接件，适用于针距为5.0 mm或5.08 mm的连接器



i 最大电流承载能力: 12 A

EBP 3- 5 - 插拔式桥接件

1733172

<https://www.phoenixcontact.com/cn/products/1733172>

插拔式桥接件，适用于针距为5.0 mm或5.08 mm的连接器



i 最大电流承载能力: 12 A

MSTB 2,5/ 3-ST - PCB 插拔式连接器

1754465

<https://www.phoenixcontact.com/cn/products/1754465>

SZS 0,6X3,5 - 螺丝刀

1205053

<https://www.phoenixcontact.com/cn/products/1205053>



操作工具，适用于ST端子，绝缘，同样可用作一字刀口螺丝刀，尺寸：0.6 x 3.5 x 100 mm，防滑手柄采用二次注塑工艺

KGG-MSTB 2,5/ 3 - 电缆插头外壳

1803947

<https://www.phoenixcontact.com/cn/products/1803947>



电缆插头外壳，针距: 0 mm，位数: 3，颜色: 绿色

MSTB 2,5/ 3-ST - PCB 插拔式连接器

1754465

<https://www.phoenixcontact.com/cn/products/1754465>



CP-MSTB - 编码条

1734634

<https://www.phoenixcontact.com/cn/products/1734634>

防插错编码条，插在插头或反向插座的插槽中，红色绝缘材料



SK 5/3,8:FORTL.ZAHLEN - 标记卡

0804183

<https://www.phoenixcontact.com/cn/products/0804183>



标记卡，白色，标识，水平：连续编号1 ... 10、11 ... 20等，直至91 ... (99)100，安装方式：背胶固定，适用的模块宽度：5 mm，标识区域大小：5 x 3,8 mm

MSTB 2,5/ 3-ST - PCB 插拔式连接器

1754465

<https://www.phoenixcontact.com/cn/products/1754465>



SK 5/3,8:UNBEDRUCKT - 标记卡

0805409

<https://www.phoenixcontact.com/cn/products/0805409>

标记卡，白色，未标记，适用的打印机：标记笔，安装方式：背胶固定，适用的模块宽度：5 mm，标识区域大小：5 x 3,8 mm



EBP 2- 5 - 插拔式桥接件

1733169

<https://www.phoenixcontact.com/cn/products/1733169>

插拔式桥接件，适用于针距为5.0 mm或5.08 mm的连接器



MSTB 2,5/ 3-ST - PCB 插拔式连接器

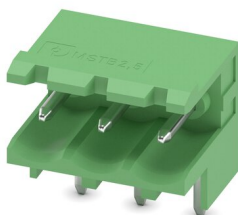
1754465

<https://www.phoenixcontact.com/cn/products/1754465>

MSTBW 2,5/ 3-G - PCB插座

1736108

<https://www.phoenixcontact.com/cn/products/1736108>



印刷电路板壳体，额定横截面: 2.5 mm²，颜色: 绿色，额定电流: 12 A，额定电压(III/2): 320 V，触点表面: 锡，触点类型: 针式连接器，电位数: 3，行数: 1，位数: 3，连接量: 3，产品系列: MSTBW 2,5/..-G，针距: 5 mm，安装: 波峰焊，针脚排列: 直线排列，焊针[P]: 3.5 mm，每个电势的焊针数量: 1，插拔系统: COMBICON MSTB 2,5，针式连接器样式对齐: 标准，互锁: 不带，安装: 不带，包装类型: 纸箱包装

MDSTB 2,5/ 3-G1 - PCB插座

1736687

<https://www.phoenixcontact.com/cn/products/1736687>



印刷电路板壳体，额定横截面: 2.5 mm²，颜色: 绿色，额定电流: 10 A，额定电压(III/2): 320 V，触点表面: 锡，触点类型: 针式连接器，电位数: 6，行数: 2，位数: 3，连接量: 6，产品系列: MDSTB 2,5/..-G1，针距: 5 mm，安装: 波峰焊，针脚排列: 直线排列，焊针[P]: 3.5 mm，每个电势的焊针数量: 1，插拔系统: COMBICON MSTB 2,5，针式连接器样式对齐: 标准，互锁: 不带，安装: 不带，包装类型: 纸箱包装，与MVSTB或FKCV插头元件结合使用时，必须同时使用MVSTBW（或FKCVW）和MVSTBR插头（或FKCVR）。不可与TMSTBP插头一起使用！

MSTB 2,5/ 3-ST - PCB 插拔式连接器

1754465

<https://www.phoenixcontact.com/cn/products/1754465>

SMSTB 2,5/ 3-G - PCB插座

1769243

<https://www.phoenixcontact.com/cn/products/1769243>



印刷电路板壳体，额定横截面: 2.5 mm²，颜色: 绿色，额定电流: 12 A，额定电压(III/2): 320 V，触点表面: 锡，触点类型: 针式连接器，电位数: 3，行数: 1，位数: 3，连接量: 3，产品系列: SMSTB 2,5/..-G，针距: 5 mm，安装: 波峰焊，针脚排列: 直线排列，焊针[P]: 3.5 mm，每个电势的焊针数量: 1，插拔系统: COMBICON MSTB 2,5，针式连接器样式对齐: 标准，互锁: 不带，安装: 不带，包装类型: 纸箱包装

SMSTBA 2,5/ 3-G - PCB插座

1769816

<https://www.phoenixcontact.com/cn/products/1769816>



印刷电路板壳体，额定横截面: 2.5 mm²，颜色: 绿色，额定电流: 12 A，额定电压(III/2): 320 V，触点表面: 锡，触点类型: 针式连接器，电位数: 3，行数: 1，位数: 3，连接量: 3，产品系列: SMSTBA 2,5/..-G，针距: 5 mm，安装: 波峰焊，针脚排列: 直线排列，焊针[P]: 3.5 mm，每个电势的焊针数量: 1，插拔系统: COMBICON MSTB 2,5，针式连接器样式对齐: 标准，互锁: 不带，安装: 不带，包装类型: 纸箱包装

MSTB 2,5/ 3-ST - PCB 插拔式连接器

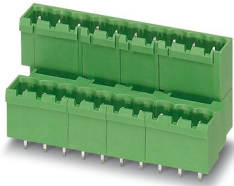
1754465

<https://www.phoenixcontact.com/cn/products/1754465>

MDSTBVA 2,5/ 3-G - PCB插座

1845798

<https://www.phoenixcontact.com/cn/products/1845798>

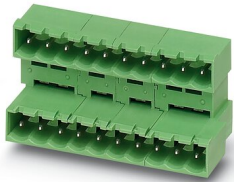


印刷电路板壳体，额定横截面: 2.5 mm²，颜色: 绿色，额定电流: 10 A，额定电压(III/2): 320 V，触点表面: 锡，触点类型: 针式连接器，电位数: 6，行数: 2，位数: 3，连接量: 6，产品系列: MDSTBVA 2,5/..-G，针距: 5 mm，安装: 波峰焊，针脚排列: 直线排列，焊针[P]: 3.9 mm，每个电势的焊针数量: 1，插拔系统: COMBICON MSTB 2,5，针式连接器样式对齐: 标准，互锁: 不带，安装: 不带，包装类型: 纸箱包装，该产品可组成不同位数的连接器！与MVSTB或FKCV插头元件结合使用时，必须同时使用MVSTBW（或FKCVW）和MVSTBR插头（或FKCVR）。不可与TMSTBP插头一起使用！

MDSTBA 2,5/ 3-G - PCB插座

1846522

<https://www.phoenixcontact.com/cn/products/1846522>



印刷电路板壳体，额定横截面: 2.5 mm²，颜色: 绿色，额定电流: 10 A，额定电压(III/2): 320 V，触点表面: 锡，触点类型: 针式连接器，电位数: 6，行数: 2，位数: 3，连接量: 6，产品系列: MDSTBA 2,5/..-G，针距: 5 mm，安装: 波峰焊，针脚排列: 直线排列，焊针[P]: 3.2 mm，每个电势的焊针数量: 1，插拔系统: COMBICON MSTB 2,5，针式连接器样式对齐: 标准，互锁: 不带，安装: 不带，包装类型: 纸箱包装，该产品可组成不同位数的连接器！与MVSTB或FKCV插头元件结合使用时，必须同时使用MVSTBW（或FKCVW）和MVSTBR插头（或FKCVR）。不可与TMSTBP插头一起使用！

MSTB 2,5/ 3-ST - PCB 插拔式连接器

1754465

<https://www.phoenixcontact.com/cn/products/1754465>

MSTBO 2,5/ 3-G1L - PCB插座

1861028

<https://www.phoenixcontact.com/cn/products/1861028>



印刷线路板壳体，额定横截面: 2.5 mm²，颜色: 绿色，额定电流: 12 A，额定电压(III/2): 320 V，触点表面: 锡，触点类型: 针式连接器，行数: 1，位数: 3，产品系列: MSTBO 2,5/..-G1L，针距: 5 mm，安装: 波峰焊，针脚排列: 直线排列，焊针[P]: 3.5 mm，每个电势的焊针数量: 1，互锁: 不带，包装类型: 纸箱包装，产品左侧带有针式插头输出

MSTBO 2,5/ 3-G1R - PCB插座

1861031

<https://www.phoenixcontact.com/cn/products/1861031>



印刷线路板壳体，额定横截面: 2.5 mm²，颜色: 绿色，额定电流: 12 A，额定电压(III/2): 320 V，触点表面: 锡，触点类型: 针式连接器，电位数: 3，行数: 1，位数: 3，连接量: 3，产品系列: MSTBO 2,5/..-G1R，针距: 5 mm，安装: 波峰焊，针脚排列: 直线排列，焊针[P]: 3.5 mm，每个电势的焊针数量: 1，互锁: 不带，包装类型: 纸箱包装，产品右侧带有针式插头输出

MSTB 2,5/ 3-ST - PCB 插拔式连接器

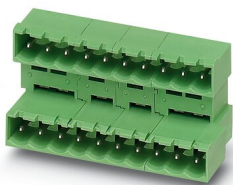
1754465

<https://www.phoenixcontact.com/cn/products/1754465>

MDSTBA 2,5/ 3-GL - PCB插座

1874691

<https://www.phoenixcontact.com/cn/products/1874691>

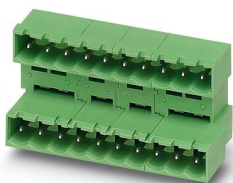


印刷电路板壳体，额定横截面: 2.5 mm²，颜色: 绿色，额定电流: 10 A，额定电压(III/2): 320 V，触点表面: 锡，触点类型: 针式连接器，电位数: 6，行数: 2，位数: 3，连接量: 6，产品系列: MDSTBA 2,5/..-G，针距: 5 mm，安装: 波峰焊，针脚排列: 直线排列，焊针[P]: 3.2 mm，每个电势的焊针数量: 1，插拔系统: COMBICON MSTB 2,5，针式连接器样式对齐: 标准，互锁: 不带，安装: 不带，包装类型: 纸箱包装，该产品可组成不同位数的连接器！与MVSTB或FKCV插头元件结合使用时，必须同时使用MVSTBW（或FKCVW）和MVSTBR插头（或FKCVR）。不可与TMSTBP插头一起使用！

MDSTBA 2,5/ 3-GR - PCB插座

1874701

<https://www.phoenixcontact.com/cn/products/1874701>



印刷电路板壳体，额定横截面: 2.5 mm²，颜色: 绿色，额定电流: 10 A，额定电压(III/2): 320 V，触点表面: 锡，触点类型: 针式连接器，电位数: 6，行数: 2，位数: 3，连接量: 6，产品系列: MDSTBA 2,5/..-G，针距: 5 mm，安装: 波峰焊，针脚排列: 直线排列，焊针[P]: 3.2 mm，每个电势的焊针数量: 1，插拔系统: COMBICON MSTB 2,5，针式连接器样式对齐: 标准，互锁: 不带，安装: 不带，包装类型: 纸箱包装，该产品可组成不同位数的连接器！与MVSTB或FKCV插头元件结合使用时，必须同时使用MVSTBW（或FKCVW）和MVSTBR插头（或FKCVR）。不可与TMSTBP插头一起使用！

MSTB 2,5/ 3-ST - PCB 插拔式连接器



1754465

<https://www.phoenixcontact.com/cn/products/1754465>

MSTBO 2,5/ 3 G1L THRR44 BK - PCB插座

2915216

<https://www.phoenixcontact.com/cn/products/2915216>



印刷电路板壳体，额定横截面: 2.5 mm²，颜色: 黑色，额定电流: 16 A，额定电压(III/2): 320 V，触点表面: 锡，触点类型: 针式连接器，行数: 1，位数: 3，产品系列: MSTBO 2,5/...G1L-THR，针距: 5 mm，安装: THR 焊接，针脚排列: 直线排列，焊针[P]: 2.5 mm，每个电势的焊针数量: 1，插拔系统: COMBICON MSTB 2,5，互锁: 不带，包装类型: 宽44 mm的卷带包装，壳体带水平针脚

MSTBO 2,5/ 3 G1R THRR44 BK - PCB插座

2915229

<https://www.phoenixcontact.com/cn/products/2915229>



印刷电路板壳体，额定横截面: 2.5 mm²，颜色: 黑色，额定电流: 16 A，额定电压(III/2): 320 V，触点表面: 锡，触点类型: 针式连接器，行数: 1，位数: 3，产品系列: MSTBO 2,5/...G1R-THR，针距: 5 mm，安装: THR 焊接，针脚排列: 直线排列，焊针[P]: 2.5 mm，每个电势的焊针数量: 1，插拔系统: COMBICON MSTB 2,5，互锁: 不带，包装类型: 宽44 mm的卷带包装，壳体带水平针脚

Phoenix Contact 2023 Â© - 保留所有权利

<https://www.phoenixcontact.com>

菲尼克斯（中国）投资有限公司总部
南京市江宁经济开发区菲尼克斯路36号
（江宁236信箱）邮编：211100
025-52121888
phoenix@phoenixcontact.com.cn