

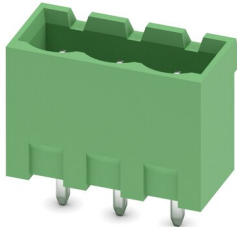
MSTBVA 2,5/ 3-G - PCB插座



1755529

<https://www.phoenixcontact.com/cn/products/1755529>

请注意，本PDF文档中所示数据均生成自在线目录。完整数据请见用户文档。我们的一般下载使用条款已生效。



印刷线路板壳体，额定横截面: 2.5 mm²，颜色: 绿色，额定电流: 12 A，额定电压(III/2): 320 V，触点表面: 锡，触点类型: 针式连接器，电位数: 3，行数: 1，位数: 3，连接量: 3，产品系列: MSTBVA 2,5/..-G，针距: 5 mm，安装: 波峰焊，针脚排列: 直线排列，焊针[P]: 3.9 mm，每个电势的焊针数量: 1，插拔系统: COMBICON MSTB 2,5，针式连接器样式对齐: 标准，互锁: 不带，安装: 不带，包装类型: 纸箱包装

优势

- 确保设备设计的高度灵活性 – 只需一个插座，便可满足运用了不同连接技术的连接器所需
- 通用型安装方式，可在全球范围内使用
- 竖直接触可实现PCB上多排布局
- 封闭式轮廓可确保插拔式连接的稳定性
- 采用插拔式模块，可轻松更换PCB

商业数据

订货号	1755529
包装单位	250 pc
最小订货量	250 pc
销售关键代码	AACSLE
产品关键代码	AACSLE
目录页面	页码315 (C-1-2013)
GTIN	4017918029104
单件重量 (含包装)	1.246 g
单件重量 (不含包装)	1.246 g
关税号	8536901900
原产地	DE

MSTBVA 2,5/ 3-G - PCB插座



1755529

<https://www.phoenixcontact.com/cn/products/1755529>

技术数据

产品属性

类型	标准
产品线	COMBICON Connectors M
产品类型	印刷电路板壳体
产品系列	MSTBVA 2,5/..-G
位数	3
针距	5 mm
连接量	3
行数	1
安装法兰	不带
电位数目	3
针脚排列	直线排列
每个电位的焊针	1

电气特性

额定电流 I_N	12 A
额定电压 U_N	320 V
污染等级	3
接触电阻	2.5 mΩ
额定电压(III/3)	320 V
额定电涌电压(III/3)	4 kV
额定电压(III/2)	320 V
额定电涌电压(III/2)	4 kV
额定电压 (II/2)	630 V
额定电涌电压(II/2)	4 kV

安装

安装类型	波峰焊
针脚排列	直线排列

材料规格

材料数据 - 联系方法

注意事项	符合WEEE/RoHS，根据IEC 60068-2-82/JEDEC JESD 201的要求没有晶须
接触件材料	CU合金
表面特性	镀锡
触点区域金属表面（顶层）	锡 (3 - 5 μm Sn)
触点区域金属表面（中层）	镍 (1.3 - 3 μm Ni)
焊接区域金属表面（顶层）	锡 (3 - 5 μm Sn)
焊接区域金属表面（中层）	镍 (1.3 - 3 μm Ni)

材料数据 - 壳体

MSTBVA 2,5/ 3-G - PCB插座

1755529

<https://www.phoenixcontact.com/cn/products/1755529>



颜色 (外壳)	绿色 (6021)
绝缘材料	PA
绝缘材料组	I
CTI符合IEC 60112	600
阻燃等级, 符合UL 94	V0
符合EN 60695-2-12标准的灼热丝可燃性指数GWFI	850
符合EN 60695-2-13标准的灼热丝起燃性温度GWIT	775
符合EN 60695-10-2标准的球压试验温度	125 °C

机械数据 – 致动元件

颜色 ()	()
-------	----

说明

操作注意事项	依据IEC 61984标准, COMBICON连接器不具备开关功能 (COC)。在指定用途中, 不得带电或载荷插拔。
--------	--

尺寸

尺寸图	
针距	5 mm
宽度 [w]	17 mm
高度[h]	15.9 mm
长度[l]	8.6 mm
高度	12 mm
焊针长度[P]	3.9 mm

机械测试

导线损坏和松动测试

规格	IEC 60999-1:1999-11
结果	通过测试

拉伸测试

规格	IEC 60999-1:1999-11
导线横截面 / 导线类型 / 牵引力设定值 / 实际值	0.14 mm² / 刚性 / > 10 N
	0.14 mm² / 柔性 / > 10 N
	2.5 mm² / 刚性 / > 50 N
	2.5 mm² / 柔性 / > 50 N

插入/拔出力

结果	通过测试
周期数	25
每个接线位的插入强度	8 N

MSTBVA 2,5/ 3-G - PCB插座

1755529

<https://www.phoenixcontact.com/cn/products/1755529>



每个接线位的拔出强度	6 N
扭矩试验	
规格	IEC 60999-1:1999-11
插芯中的触点底座	
规格	IEC 60512-15-1:2008-05
插芯触点支架 要求 >20 N	通过测试
抗擦抹性	
规格	IEC 60068-2-70:1995-12
结果	通过测试
极性保护和编码	
规格	IEC 60512-13-5:2006-02
结果	通过测试
外观检查	
规格	IEC 60512-1-1:2002-02
结果	通过测试
尺寸检查	
规格	IEC 60512-1-2:2002-02
结果	通过测试
电气测试	
温度测试 测试组C	
规格	IEC 60512-5-1:2002-02
已测芯数	24
绝缘电阻	
规格	IEC 60512-3-1:2002-02
绝缘电阻，相邻接线位	> 5 MΩ
电气间隙和爬电距离	
规格	IEC 60664-1:2007-04
绝缘材料组	I
比较跟踪指标 (IEC 60112)	CTI 600
额定绝缘电压 (III/3)	320 V
额定电涌电压 (III/3)	4 kV
最小电气间隙值 - 不均匀电场(III/3)	3 mm
最小爬电距离(III/3)	4 mm
额定绝缘电压 (III/2)	320 V
额定电涌电压(III/2)	4 kV
最小电气间隙值 - 不均匀电场(III/2)	3 mm
最小爬电距离(II/2)	3 mm

MSTBVA 2,5/ 3-G - PCB插座



1755529

<https://www.phoenixcontact.com/cn/products/1755529>

额定绝缘电压 (II/2)	630 V
额定过电压 (II/2)	4 kV
最小电气间隙值 - 不均匀电场(II/2)	3 mm
最小爬电距离(II/2)	3.2 mm

环境和真实条件

振动测试

规格	IEC 60068-2-6:2007-12
频率	10 - 150 - 10 Hz
扫描速率	1倍频程/分钟
振幅	0.35 mm (10 Hz ... 60.1 Hz)
扫描速率	5g (60.1 Hz ... 150 Hz)
每轴的测试周期	2.5 h

耐久性测试

规格	IEC 60512-9-1:2010-03
海平面脉冲耐受电压	4.8 kV
体积电阻 R_1	2.5 m Ω
体积电阻 R_2	2.5 m Ω
插入 / 拔出周期	25
绝缘电阻，相邻接线位	> 5 M Ω

气候测试

规格	ISO 6988:1985-02
腐蚀应力	0.2 dm ³ 的SO ₂ 气体通入容量300 dm ³ 的箱体，温度40°C，1周期
热应力	100 °C/168 h
大功率频率耐受电压	2.21 kV

环境条件

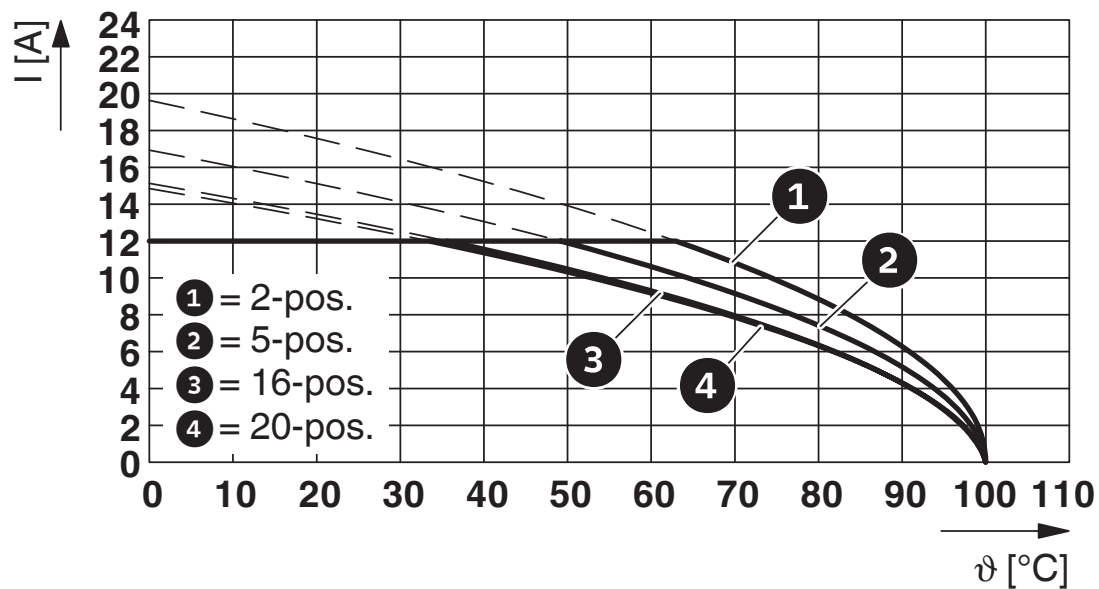
环境温度（运行）	-40 °C ... 100 °C (取决于衰减曲线)
环境温度（存放/运输）	-40 °C ... 70 °C
相对湿度（存放/运输）	30 % ... 70 %
环境温度（组装）	-5 °C ... 100 °C

包装规格

包装类型	纸箱包装
------	------

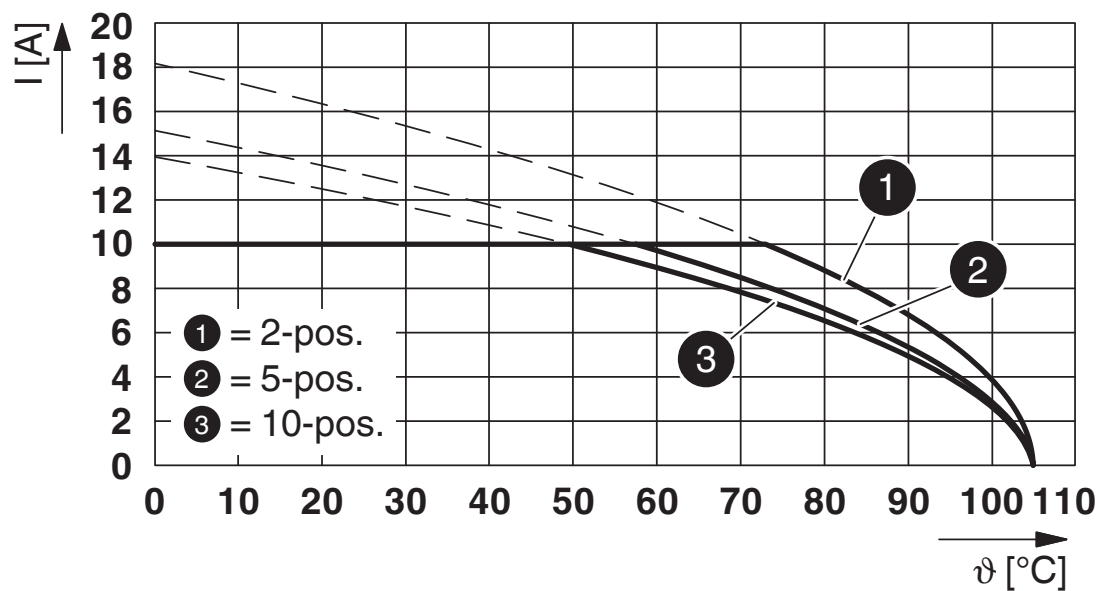
图纸

图表



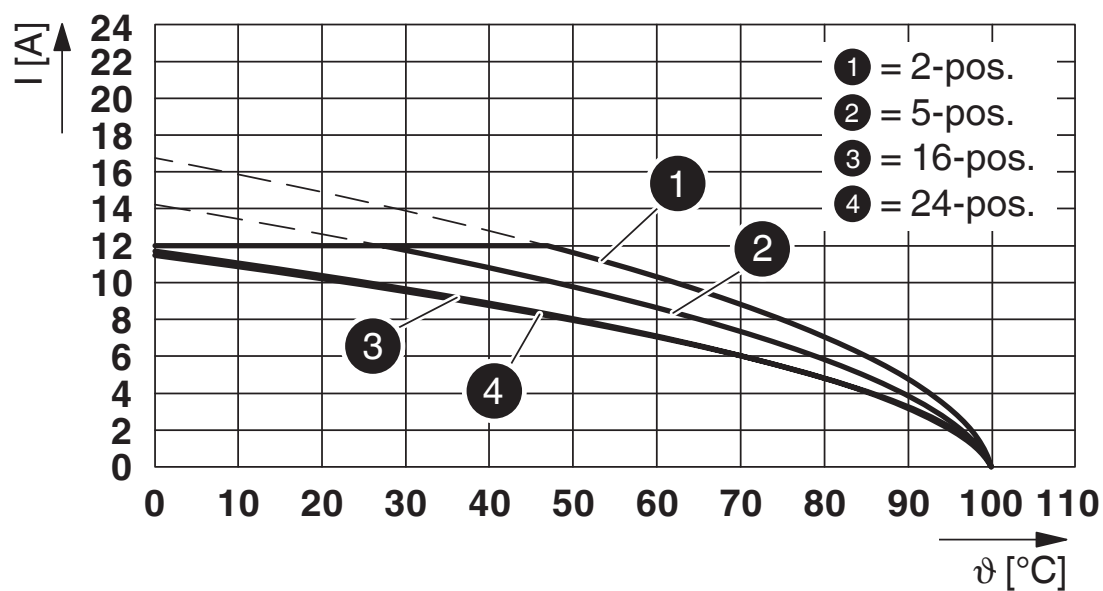
型号：FKCT 2,5/...-ST，与MSTBVA 2,5/...-G配套

图表



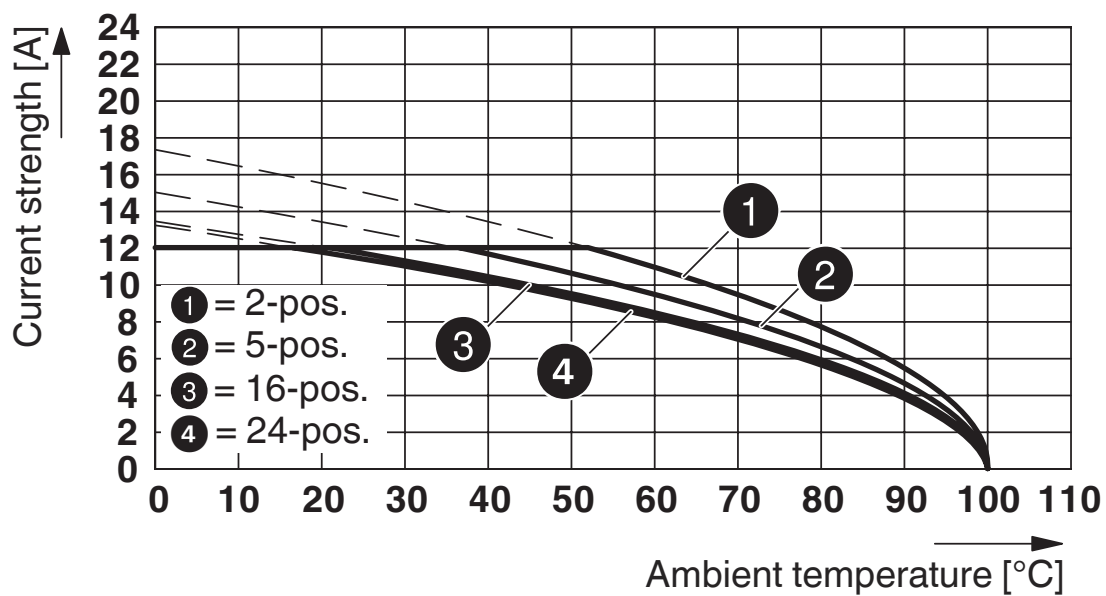
型号：TVFKC 1,5/...-ST，带MSTBVA 2,5/...-G

图表



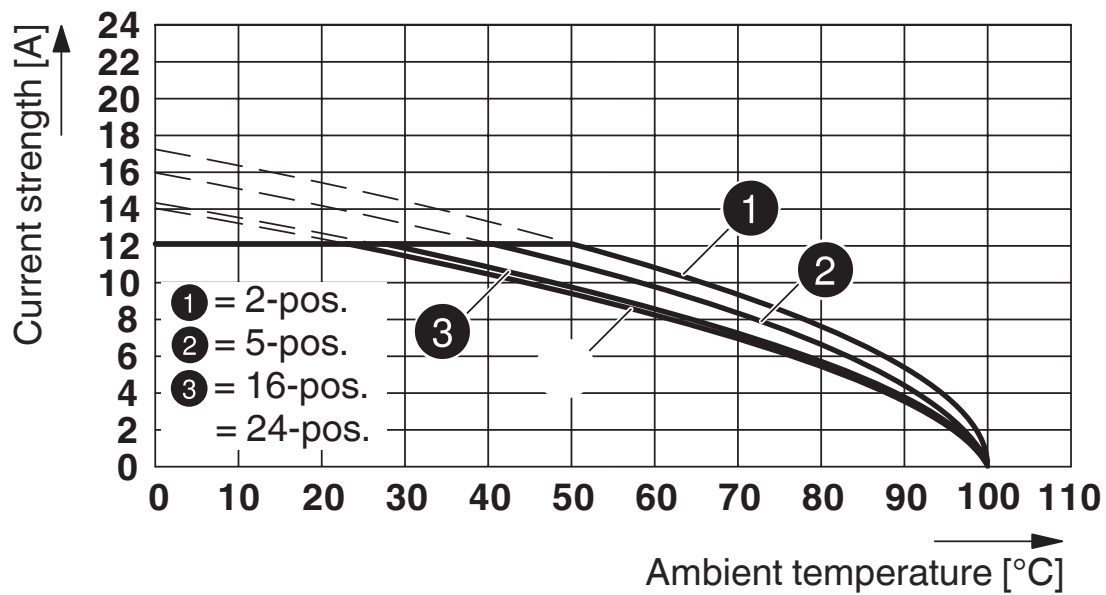
型号：MVSTBR 2,5/...-ST，带MSTBVA 2,5/...-G

图表



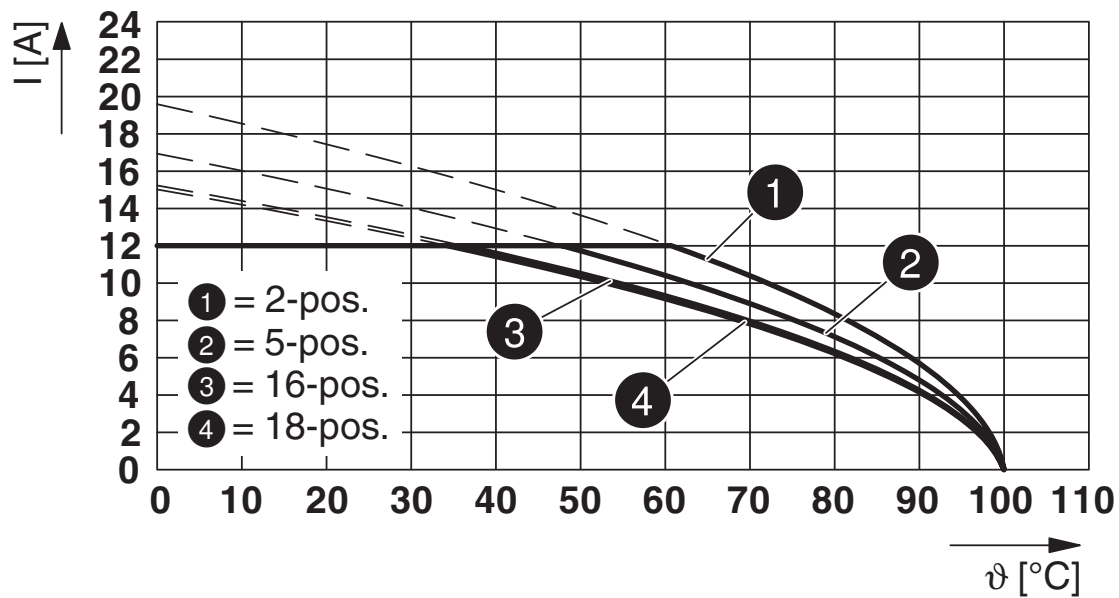
型号：MSTB 2,5/...-ST，带MSTBVA 2,5/...-G

图表



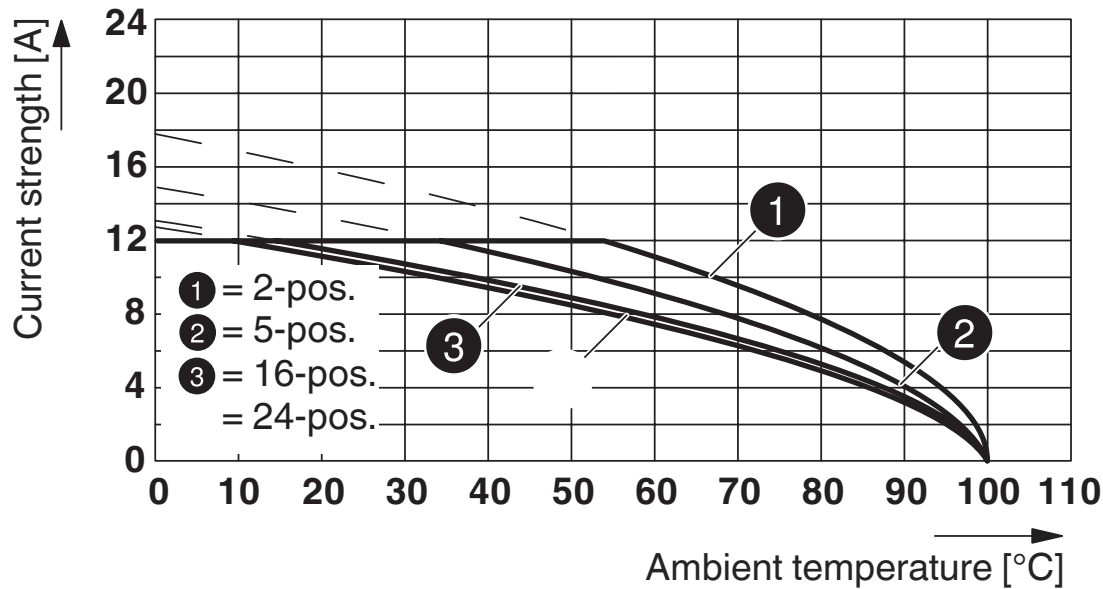
型号：MSTBP 2,5/...-ST，带MSTBVA 2,5/...-G

图表



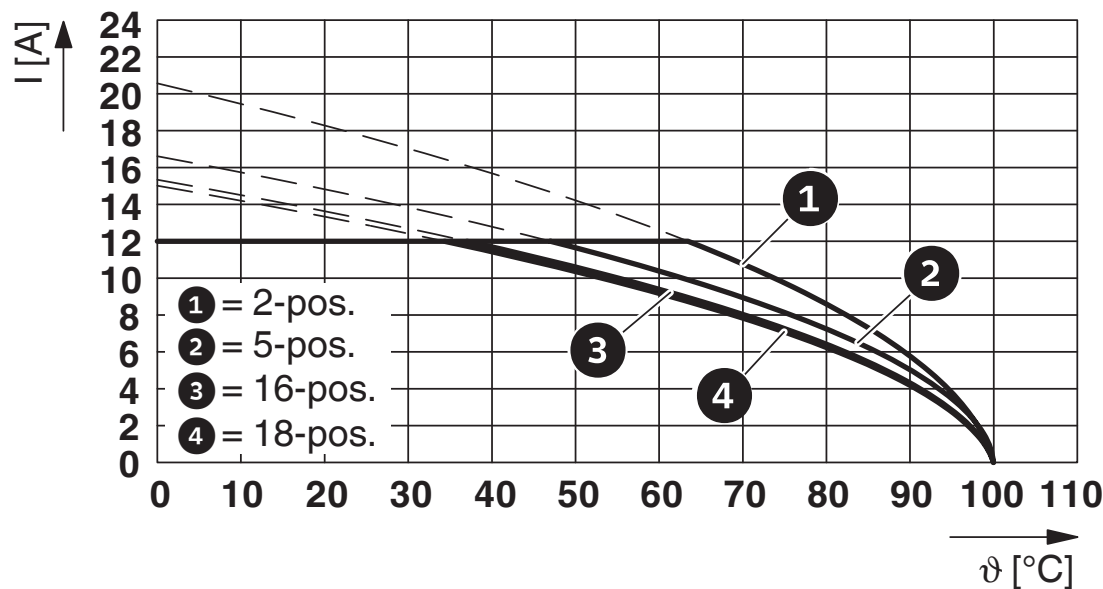
型号：FKCV(W/R) 2,5/...-ST，带MSTBVA 2,5/...-G

图表



型号：SMSTB 2,5/...-ST，与MSTBVA 2,5/...-G配套

图表



型号：FKCN 2,5/...-ST，带MSTBVA 2,5/...-G

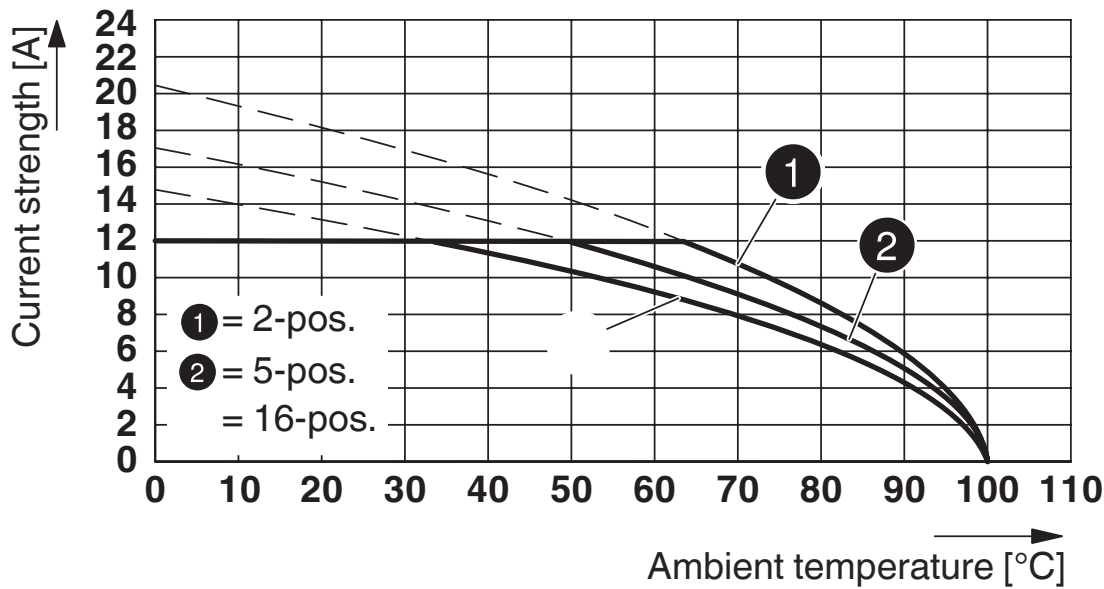
MSTBVA 2,5/ 3-G - PCB插座

1755529

<https://www.phoenixcontact.com/cn/products/1755529>



图表



型号 : MSTBT 2,5/...-ST , 带MSTBVA 2,5/...-G

MSTBVA 2,5/ 3-G - PCB插座

1755529

<https://www.phoenixcontact.com/cn/products/1755529>



认证

CSA 认证ID: 13631				
	额定电压U _N	额定电流I _N	接线容量AWG	接线容量mm ²
使用组 B	300 V	12 A	-	-
使用组 D	300 V	10 A	-	-

CB IECEE CB Scheme 认证ID: DE1-60988-B1B2				
	额定电压U _N	额定电流I _N	接线容量AWG	接线容量mm ²
	250 V	12 A	-	-

EAC 认证ID: B.01687				
----------------------	--	--	--	--

cULus Recognized 认证ID: E60425-19931011				
	额定电压U _N	额定电流I _N	接线容量AWG	接线容量mm ²
使用组 B	300 V	12 A	-	-
使用组 D	300 V	10 A	-	-

VDE Zeichengenehmigung 认证ID: 40050648				
	额定电压U _N	额定电流I _N	接线容量AWG	接线容量mm ²
	250 V	12 A	-	-

MSTBVA 2,5/ 3-G - PCB插座

1755529

<https://www.phoenixcontact.com/cn/products/1755529>



分类

ECLASS

ECLASS-9.0	27440402
ECLASS-10.0.1	27440402
ECLASS-11.0	27460201

ETIM

ETIM 8.0	EC002637
----------	----------

UNSPSC

UNSPSC 21.0	39121400
-------------	----------

MSTBVA 2,5/ 3-G - PCB插座

1755529

<https://www.phoenixcontact.com/cn/products/1755529>



产品环境合规性

China RoHS	环保使用期限：无限期 = EFUP-e
	无超标的有害物质

MSTBVA 2,5/ 3-G - PCB插座

1755529

<https://www.phoenixcontact.com/cn/products/1755529>



附件

SK 5/3,8:FORTL.ZAHLEN - 标记卡

0804183

<https://www.phoenixcontact.com/cn/products/0804183>



标记卡，白色，标识，水平：连续编号1 ... 10、11 ... 20等，直至91 ... (99)100，安装方式：背胶固定，适用的模块宽度：5 mm，标识区域大小：5 x 3,8 mm

MSTB-BL - 附件

1755477

<https://www.phoenixcontact.com/cn/products/1755477>



隔离帽，可分段，插在排针上，绿色绝缘材料

MSTBVA 2,5/ 3-G - PCB插座

1755529

<https://www.phoenixcontact.com/cn/products/1755529>



CR-MSTB - 编码区域

1734401

<https://www.phoenixcontact.com/cn/products/1734401>

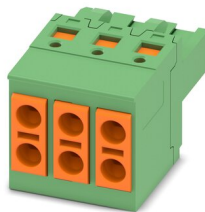
防插错编码，插在插座或反向插头的缺口中，红色绝缘材料



TVFKC 1,5/ 3-ST - PCB 插拔式连接器

1713842

<https://www.phoenixcontact.com/cn/products/1713842>



插拔式连接器，额定横截面: 1.5 mm^2 ，颜色: 绿色，额定电流: 10 A，额定电压 (III/2): 320 V，触点表面: 锡，触点类型: 孔式连接器，电位数: 3，行数: 1，位数: 3，连接量: 6，产品系列: TVFKC 1,5/-ST，针距: 5 mm，接线方式: 直插式弹簧连接，导线/PCB连接方向: 0° ，锁扣: - 锁扣，插拔系统: COMBICON MSTB 2,5，互锁: 不带，安装: 不带，包装类型: 纸箱包装

MSTBVA 2,5/ 3-G - PCB插座

1755529

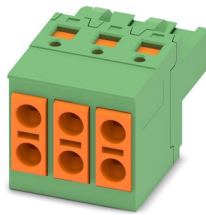
<https://www.phoenixcontact.com/cn/products/1755529>



TVFKCL 1,5/ 3-ST - PCB 插拔式连接器

1715934

<https://www.phoenixcontact.com/cn/products/1715934>



插拔式连接器，额定横截面: 1.5 mm^2 ，颜色: 绿色，额定电流: 10 A，额定电压 (III/2): 320 V，触点表面: 锡，触点类型: 孔式连接器，电位数: 3，行数: 1，位数: 3，连接量: 6，产品系列: TVFKCL 1,5/..-ST，针距: 5 mm，接线方式: 直插式弹簧连接，导线/PCB连接方向: 0° ，锁扣: - 锁扣，插拔系统: COMBICON MSTB 2,5，互锁: 不带，安装: 不带，包装类型: 纸箱包装

QC 1,5/ 3-ST - PCB 插拔式连接器

1717974

<https://www.phoenixcontact.com/cn/products/1717974>



插拔式连接器，额定横截面: 1.5 mm^2 ，颜色: 绿色，额定电流: 12 A，额定电压 (III/2): 630 V，触点表面: 锡，触点类型: 孔式连接器，电位数: 3，行数: 1，位数: 3，连接量: 3，产品系列: QC 1,5/..-ST，针距: 5 mm，接线方式: 快速免剥线连接，导线/PCB连接方向: 0° ，锁扣: - 锁扣，插拔系统: COMBICON MSTB 2,5，互锁: 不带，安装: 不带，包装类型: 纸箱包装

MSTBVA 2,5/ 3-G - PCB插座

1755529

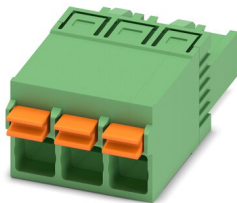
<https://www.phoenixcontact.com/cn/products/1755529>



FKCN 2,5/ 3-ST - PCB 插拔式连接器

1732755

<https://www.phoenixcontact.com/cn/products/1732755>

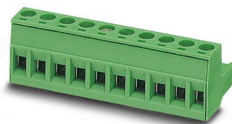


插拔式连接器，额定横截面: 2.5 mm^2 ，颜色: 绿色，额定电流: 12 A，额定电压 (III/2): 320 V，触点表面: 锡，触点类型: 孔式连接器，电位数: 3，行数: 1，位数: 3，连接量: 3，产品系列: FKCN 2,5/-ST，针距: 5 mm，接线方式: 直插式弹簧连接，导线/PCB连接方向: 0° ，锁扣: - 锁扣，插拔系统: COMBICON MSTB 2,5，互锁: 不带，安装: 不带，包装类型: 纸箱包装

MSTB 2,5/ 3-ST - PCB 插拔式连接器

1754465

<https://www.phoenixcontact.com/cn/products/1754465>



插拔式连接器，额定横截面: 2.5 mm^2 ，颜色: 绿色，额定电流: 12 A，额定电压 (III/2): 320 V，触点表面: 锡，触点类型: 孔式连接器，电位数: 3，行数: 1，位数: 3，连接量: 3，产品系列: MSTB 2,5/-ST，针距: 5 mm，接线方式: 带压片的螺钉连接，螺钉头规格: L 开槽，导线/PCB连接方向: 0° ，锁扣: - 锁扣，插拔系统: COMBICON MSTB 2,5，互锁: 不带，安装: 不带，包装类型: 纸箱包装

MSTBVA 2,5/ 3-G - PCB插座

1755529

<https://www.phoenixcontact.com/cn/products/1755529>



MSTBP 2,5/ 3-ST - PCB 插拔式连接器

1765784

<https://www.phoenixcontact.com/cn/products/1765784>



插拔式连接器，额定横截面: 2.5 mm^2 ，颜色: 绿色，额定电流: 12 A，额定电压 (III/2): 320 V，触点表面: 锡，触点类型: 孔式连接器，电位数: 3，行数: 1，位数: 3，连接量: 3，产品系列: MSTBP 2,5/...-ST，针距: 5 mm，接线方式: 带压片的螺钉连接，螺钉头规格: L 开槽，导线/PCB连接方向: 0° ，锁扣: - 锁扣，插拔系统: COMBICON MSTB 2,5，互锁: 不带，安装: 不带，包装类型: 纸箱包装

SMSTB 2,5/ 3-ST - PCB 插拔式连接器

1768778

<https://www.phoenixcontact.com/cn/products/1768778>



插拔式连接器，额定横截面: 2.5 mm^2 ，颜色: 绿色，额定电流: 12 A，额定电压 (III/2): 320 V，触点表面: 锡，触点类型: 孔式连接器，电位数: 3，行数: 1，位数: 3，连接量: 3，产品系列: SMSTB 2,5/...-ST，针距: 5 mm，接线方式: 带压片的螺钉连接，螺钉头规格: L 开槽，导线/PCB连接方向: -45° ，锁扣: - 锁扣，插拔系统: COMBICON MSTB 2,5，互锁: 不带，安装: 不带，包装类型: 纸箱包装

MSTBVA 2,5/ 3-G - PCB插座

1755529

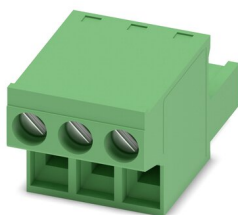
<https://www.phoenixcontact.com/cn/products/1755529>



FRONT-MSTB 2,5/ 3-ST - PCB 插拔式连接器

1779424

<https://www.phoenixcontact.com/cn/products/1779424>



插拔式连接器，额定横截面: 2.5 mm^2 ，颜色: 绿色，额定电流: 12 A，额定电压 (III/2): 320 V，触点表面: 锡，触点类型: 孔式连接器，电位数: 3，行数: 1，位数: 3，连接量: 3，产品系列: FRONT-MSTB 2,5/-ST，针距: 5 mm，接线方式: 正面螺钉连接，螺钉头规格: L 开槽，导线/PCB连接方向: 0° ，锁扣: - 锁扣，插拔系统: COMBICON MSTB 2,5，互锁: 不带，安装: 不带，包装类型: 纸箱包装

MSTBT 2,5/ 3-ST - PCB 插拔式连接器

1779848

<https://www.phoenixcontact.com/cn/products/1779848>



插拔式连接器，额定横截面: 2.5 mm^2 ，颜色: 绿色，额定电流: 12 A，额定电压 (III/2): 320 V，触点类型: 孔式连接器，电位数: 3，行数: 1，位数: 3，连接量: 3，产品系列: MSTBT 2,5/-ST，针距: 5 mm，接线方式: 带压片的螺钉连接，螺钉头规格: L 开槽，导线/PCB连接方向: 0° ，锁扣: - 锁扣，插拔系统: COMBICON MSTB 2,5，互锁: 不带，安装: 不带，包装类型: 纸箱包装

MSTBVA 2,5/ 3-G - PCB插座

1755529

<https://www.phoenixcontact.com/cn/products/1755529>



MVSTBR 2,5/ 3-ST - PCB 插拔式连接器

1792029

<https://www.phoenixcontact.com/cn/products/1792029>



插拔式连接器，额定横截面: 2.5 mm^2 ，颜色: 绿色，额定电流: 12 A，额定电压 (III/2): 320 V，触点表面: 锡，触点类型: 孔式连接器，电位数: 3，行数: 1，位数: 3，连接量: 3，产品系列: MVSTBR 2,5/...-ST，针距: 5 mm，接线方式: 带压片的螺钉连接，螺钉头规格: L 开槽，导线/PCB连接方向: 90° ，锁扣: - 锁扣，插拔系统: COMBICON MSTB 2,5，互锁: 不带，安装: 不带，包装类型: 纸箱包装

MVSTBW 2,5/ 3-ST - PCB 插拔式连接器

1792537

<https://www.phoenixcontact.com/cn/products/1792537>



插拔式连接器，额定横截面: 2.5 mm^2 ，颜色: 绿色，额定电流: 12 A，额定电压 (III/2): 320 V，触点表面: 锡，触点类型: 孔式连接器，电位数: 3，行数: 1，位数: 3，连接量: 3，产品系列: MVSTBW 2,5/...-ST，针距: 5 mm，接线方式: 带压片的螺钉连接，螺钉头规格: L 开槽，导线/PCB连接方向: -90° ，锁扣: - 锁扣，插拔系统: COMBICON MSTB 2,5，互锁: 不带，安装: 不带，包装类型: 纸箱包装

MSTBVA 2,5/ 3-G - PCB插座

1755529

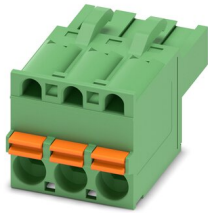
<https://www.phoenixcontact.com/cn/products/1755529>



FKCT 2,5/ 3-ST - PCB 插拔式连接器

1909223

<https://www.phoenixcontact.com/cn/products/1909223>

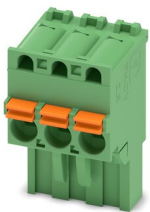


插拔式连接器，额定横截面: 2.5 mm²，颜色: 绿色，额定电流: 12 A，额定电压 (III/2): 320 V，触点表面: 锡，触点类型: 孔式连接器，电位数: 3，行数: 1，位数: 3，连接量: 3，产品系列: FKCT 2,5/-ST，针距: 5 mm，接线方式: 直插式弹簧连接，导线/PCB连接方向: 0 °，锁扣: - 锁扣，插拔系统: COMBICON MSTB 2,5，互锁: 不带，安装: 不带，包装类型: 纸箱包装

FKCVR 2,5/ 3-ST - PCB 插拔式连接器

1909728

<https://www.phoenixcontact.com/cn/products/1909728>



插拔式连接器，额定横截面: 2.5 mm²，颜色: 绿色，额定电流: 12 A，额定电压 (III/2): 320 V，触点表面: 锡，触点类型: 孔式连接器，电位数: 3，行数: 1，位数: 3，连接量: 3，产品系列: FKCVR 2,5/-ST，针距: 5 mm，接线方式: 直插式弹簧连接，导线/PCB连接方向: 90 °，锁扣: - 锁扣，插拔系统: COMBICON MSTB 2,5，互锁: 不带，安装: 不带，包装类型: 纸箱包装

MSTBVA 2,5/ 3-G - PCB插座

1755529

<https://www.phoenixcontact.com/cn/products/1755529>



FKCVW 2,5/ 3-ST - PCB 插拔式连接器

1910047

<https://www.phoenixcontact.com/cn/products/1910047>

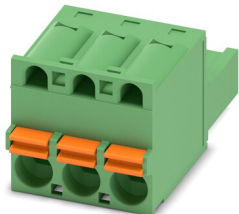


插拔式连接器，额定横截面: 2.5 mm²，颜色: 绿色，额定电流: 12 A，额定电压 (III/2): 320 V，触点表面: 锡，触点类型: 孔式连接器，电位数: 3，行数: 1，位数: 3，连接量: 3，产品系列: FKCVW 2,5/..-ST，针距: 5 mm，接线方式: 直插式弹簧连接，导线/PCB连接方向: -90 °，锁扣: - 锁扣，插拔系统: COMBICON MSTB 2,5，互锁: 不带，安装: 不带，包装类型: 纸箱包装

FKC 2,5/ 3-ST - PCB 插拔式连接器

1910364

<https://www.phoenixcontact.com/cn/products/1910364>



插拔式连接器，额定横截面: 2.5 mm²，颜色: 绿色，额定电流: 12 A，额定电压 (III/2): 320 V，触点表面: 锡，触点类型: 孔式连接器，电位数: 3，行数: 1，位数: 3，连接量: 3，产品系列: FKC 2,5/..-ST，针距: 5 mm，接线方式: 直插式弹簧连接，导线/PCB连接方向: 0 °，锁扣: - 锁扣，插拔系统: COMBICON MSTB 2,5，互锁: 不带，安装: 不带，包装类型: 纸箱包装

MSTBVA 2,5/ 3-G - PCB插座

1755529

<https://www.phoenixcontact.com/cn/products/1755529>



QC 1/ 3-ST-BUS - PCB 插拔式连接器

1921683

<https://www.phoenixcontact.com/cn/products/1921683>



插拔式连接器，额定横截面: 1 mm^2 ，颜色: 绿色，额定电流: 10 A，额定电压 (III/2): 630 V，触点表面: 锡，触点类型: 孔式连接器，电位数: 3，行数: 1，位数: 3，连接量: 3，产品系列: QC 1/..-ST-BUS，针距: 5 mm，接线方式: 快速免剥线连接，导线/PCB连接方向: 90° ，锁扣: - 锁扣，插拔系统: COMBICON MSTB 2,5，互锁: 不带，安装: 不带，包装类型: 纸箱包装，插头用于在模块与模块之间的总线连接

FKCS 2,5/ 3-ST - PCB 插拔式连接器

1974740

<https://www.phoenixcontact.com/cn/products/1974740>



插拔式连接器，额定横截面: 2.5 mm^2 ，颜色: 绿色，额定电流: 12 A，额定电压 (III/2): 320 V，触点表面: 锡，触点类型: 孔式连接器，电位数: 3，行数: 1，位数: 3，连接量: 3，产品系列: FKCS 2,5/..-ST，针距: 5 mm，接线方式: 直插式弹簧连接，导线/PCB连接方向: 0° ，锁扣: - 锁扣，插拔系统: COMBICON MSTB 2,5，互锁: 不带，安装: 不带，包装类型: 纸箱包装

Phoenix Contact 2023 Â© - 保留所有权利

<https://www.phoenixcontact.com>

菲尼克斯（中国）投资有限公司总部
南京市江宁经济开发区菲尼克斯路36号
（江宁236信箱）邮编：211100
025-52121888
phoenix@phoenixcontact.com.cn